



SBC 

The Sino-British College, USST
上海理工大学中英国际学院

图书馆用户指南

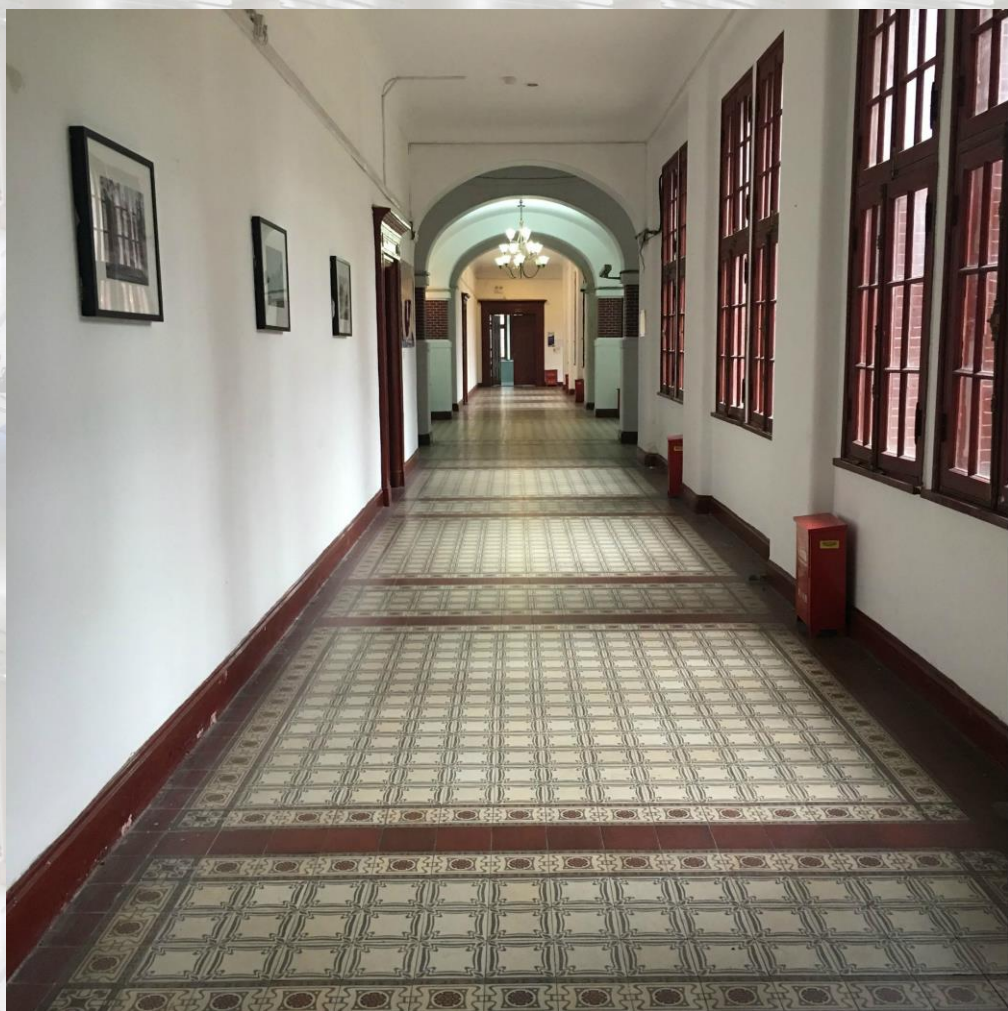
图书馆简介

学习资源中心

我们的学习资源中心位于复兴中路，进入校门后右手边第一栋建筑的一二两层。该楼建于 1914 年，是普鲁士风格的历史保护建筑。此建筑基本保持了原有的特征，但内部已被整修成为可以为 SBC 学生提供现代化学习功能的学习资源中心。学习资源中心在一楼，二楼是二个大的自习室可供学生自习。

SBC 图书馆

图书馆开放时间周一到周五早上八点到晚上十点，周末为早上十点到晚上十点。馆内藏有许多品种的教科书和电子数据库资源可供学生使用。学生一次可以借两本书还书期限是两周，并且每本书可以再续借一次时间为两周。如果逾期还书需缴纳每天三元的罚款。这些限制是为了确保教科书能够被所有学生借阅。



图书馆一楼走廊

主馆各层布局及主要服务功能

一楼 106 馆内

检索区

- 检索馆藏书目
- 查询个人借阅信息
- 电子资源数据库使用

图书借还处

- 图书借还
- 信息咨询

安静学习区

- 学生自习

人文阅览室

- 学生社团活动
- 互动交流

一楼 103、105 自习室

- 学生自习

二楼

自习室 (204、208 室)

- 学生自习

教室 (203、205 室)

- 学生自习
- 上课
- 讲座
- 大型会议

会议室 (201、202 室)

- 小型会议



图书馆网站主要服务内容

- 图书馆简介
- 联机书目查询，读者信息查询。
- 电子文献阅览：向 SBC 师生提供外文电子文献数据库，其中有 MUSE、E-brary、Emerald 和 SOL。
- LRC 公共邮箱：用户可通过电子邮件的方式向图书馆进行咨询。
- 图书馆规章：向新生提供入馆须知、读者借阅规定与指南。

文献流通、借阅服务

读者借阅各类图书的限额与期限表

工具书、报刊	外文类图书		中文类图书	
	限额	期限	限额	期限
不外借	2 册	14 天	2 册	14 天

注：1、外文及中文图书可续借一次，续借手续必须在借阅期满前办理。

2、本院图书馆不对外开放。

3、请按时还书，逾期还书费用为 3 元每天。

4、借阅限制

●黄色：教职工借阅

●红色：仅限馆藏，学生与教职工都不能借阅

●蓝色：只能借三小时，超时每小时罚款一元，

每日 16 点后不外借。

5、任何书籍丢失或损坏情况，学生必须承担以下费用：

新书购买费用；

每书 20 元的管理费用。

特色服务

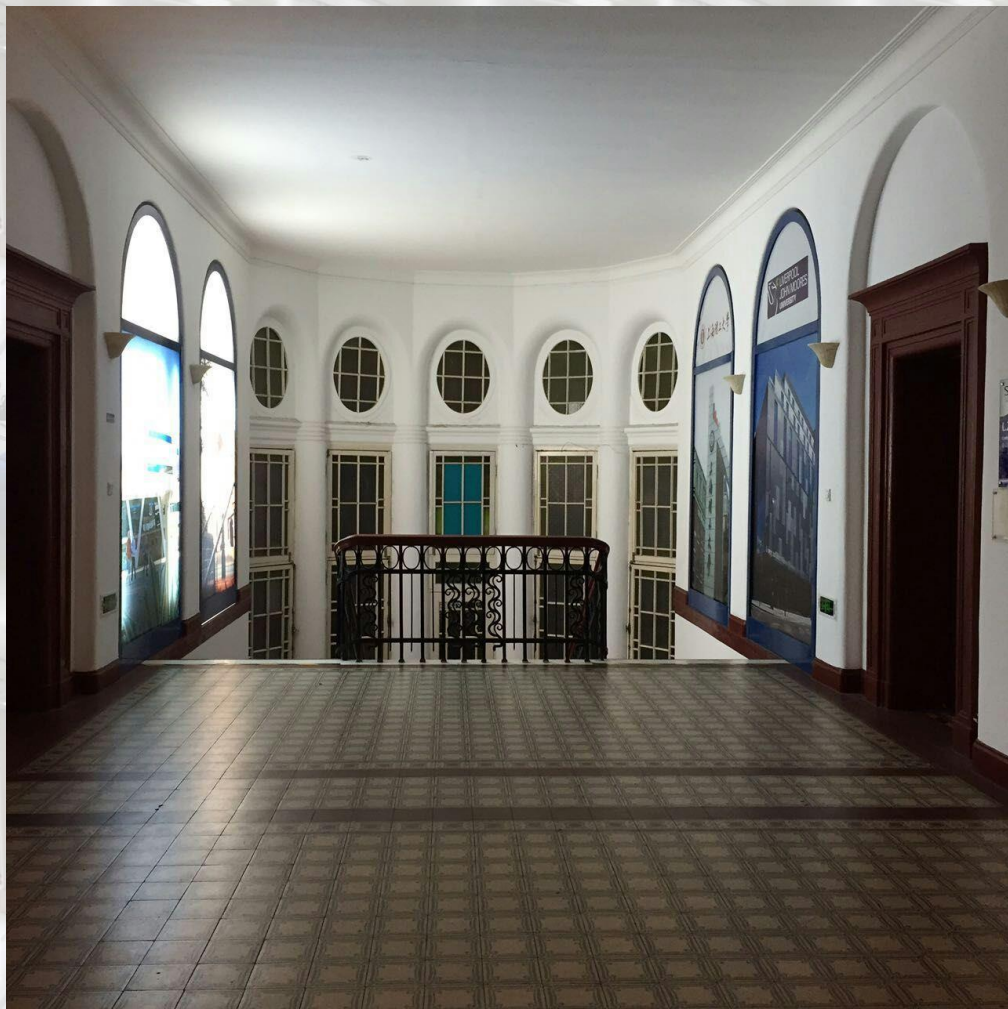
- 图书馆员为学生提供图书查阅系统与电子资源的使用指导。
- 复印服务：学生可以根据学习需要复印所需要的教科书。
- 图书馆配有电脑多媒体设施并且可以连接学院 WIFI。
- 图书馆除了提供学术服务之外，在 2015 年为了纪念这栋楼建造 100 周年特开设人文阅览室。
- 歌德电子借阅机提供中文电子书籍免费下载。

服务地点：图书馆 106 室

电话：64742177；E-mail：library@sbc-usst.edu.cn



106 室书架区



二楼平台

图书馆开放时间表

开放地点	楼层/室	星期一	星期二	星期三、四、五	星期六	星期日
咨询台、借还书处	一楼 106	8:00—22:00	8:00—22:00	8:00—22:00	10:00-22:00	10:00-22:00
人文阅览室	一楼 106					
自习室	一楼 103、105 二楼 204、208					

图书馆电子数据库一览表

数据库名称	文种	文献信息类型
MUSE	外文	外文期刊
E-brary	外文	外文期刊
Emerald	外文	外文期刊
SOL	外文	外文期刊





地址：上海 复兴中路 1195 号 上海理工大学中英国际学院图书馆

Add: Library building , SBC, 1195 Fuxing Rd (M), Shanghai

Tel: 021-64742177

E-mail: library@sbc-usst.edu.cn