

**An
International
University
College
in
Shanghai**

地址：中国上海市徐汇区复兴中路1195号
邮编：200031
网址：www.sbc.usst.edu.cn

本土招生

T: +86(0)21 6431 9899
F: +86(0)21 6474 1502
zhaosheng@sbc.usst.edu.cn

* 本手册印刷于2019年1月，
上海理工大学中英国际学院保留最终解释权。



微信订阅号：
上理工中英学院招办



新浪微博：
上海理工大学
中英国际学院
招生办

2019
本科招生手册

“

以优异的成绩完成本科阶段的学习，必然需要付出大量的时间和精力，这也是通往成功的必经之道。因此，学院也将竭尽所能地为所有学生提供帮助和辅导。我们在此承诺，学院将不遗余力地确保每位同学都可以在SBC度过一个充实快乐且学业有成的大学生涯，同时也希望待你们走向社会后，还能与老师和同学保持联络，友谊长存。”

”

Laura C. Bishop 教授
上海理工大学中英国际学院执行院长

目录

学院概况

- 009 上海理工大学校长致辞
- 010 上海理工大学中英国际学院执行院长致辞
- 011 上海理工大学中英国际学院简介

上海概况

- 014 上海，创新之城
- 015 上海，机遇之城
- 016 上海，文化之城
- 017 上海，宜居之城
- 018 上海，未来之城

合作大学

- 020 上海理工大学
- 022 九所英国合作大学

管理学院

- 042 管理学院简介
- 044 工商管理（荣誉）文学学士学位
- 048 会展经济与管理（荣誉）文学学士学位

工程与计算学院

- 056 工程与计算学院简介
- 058 电子信息科学与技术（荣誉）工程学学士学位
- 062 机械设计制造及其自动化（荣誉）工程学学士学位

语言、教育与文化学院

- 070 语言、教育与文化学院简介

校园生活

- 076 职业服务与发展中心
- 086 学生管理
- 098 海外学生服务
- 102 毕业生成就

校园位置



2018年5月，时任教育部国际合作与交流司司长，现任上海财经大学党委书记许涛（左四）一行在上海理工大学校长丁晓东教授（左一）等陪同下在中英国际学院开展调研工作。来访嘉宾参观了学院学生服务中心和学生创业创新中心，并对学院的国际化办学给予高度肯定。

2006年9月，上海理工大学中英国际学院经教育部批准正式成立。当年10月，时任教育部国际合作与交流司政策规划处处长，现任教育部国际合作与交流司副司长、港澳台办常务副主任徐永吉（左）与时任上海市教委副主任张民选（中）向时任上海理工大学副校长陈敬良（右）颁发上海理工大学中英国际学院中外合作办学许可证。

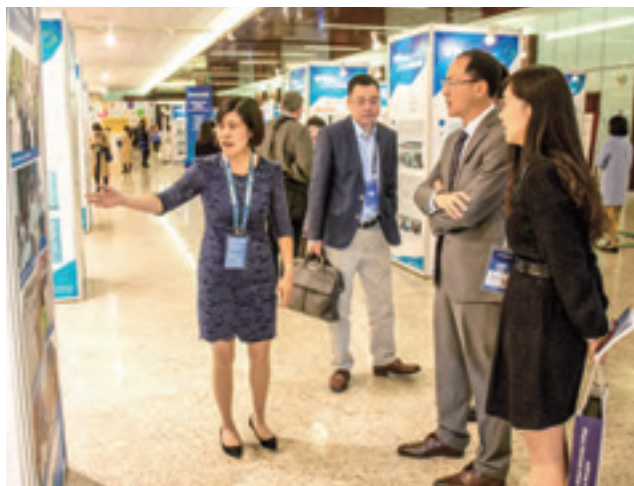


英国教育部教育标准司司长Paul Kett先生（左七）一行访问中英国际学院，在学院学生发展中心与上海理工大学副校长、中英国际学院院长蔡永莲（左六）及相关负责人合影。



2018年6月，上海市“篆刻进校园”座谈会在上海理工大学中英国国际学院召开。上海市教卫工作党委书记虞丽娟（左七）向上海理工大学赠送校训篆刻作品，上海理工大学党委书记吴松（左八）代表学校接受赠送。

2018年10月，英国谢菲尔德大学副校长兼首席运营官 Andrew Dodman先生（左二）在上海理工大学中英国国际学院执行院长Laura C. Bishop教授（右一）、常务副院长刘芹教授（左三）等陪同下访问学院，双方就合作办学项目发展方向和深化学术师资管理与发展等问题进行了深入探讨。



2018年10月，上海理工大学中英国国际学院受邀参加第十九届中国国际教育年会。上海理工大学中英国国际学院常务副院长刘芹教授（左一）向教育部国际合作与交流司副司长方军（右二）、教育部国际司涉外监管和办学处副处长王义（左二）介绍学院独具特色的中外合作办学成果。





2018年3月，上海理工大学中英国国际学院大三会展经济与管理专业的学生在校园举办一年一度不同主题的会展周活动。

2018年10月，上海理工大学中英国国际学院举办2018年英国合作大学秋季面试咨询会。英国谢菲尔德大学国际办公室区域经理 Christopher Wilson先生为在校学生提供咨询。



2018年6月，上海理工大学中英国国际学院举办2018年校园开放日活动。工程与计算学院高级讲师、专业负责人 Peter Claiden 博士在学术模拟课堂上与学生和家长亲切交流。



2018年9月，上海理工大学中英国际学院在上海东方绿舟举办2018级新生开学典礼。来自丹麦，现就读会展经济与管理专业的Emil Bengtsson同学作为国际生代表在典礼上发言。

2018年7月，上海理工大学中英国际学院举办第八届本科生毕业典礼暨学位授予仪式，参加典礼和仪式的四所英国合作大学分别是：英国利物浦约翰摩尔大学、英国哈德斯菲尔德大学、英国谢菲尔德大学和英国谢菲尔德哈勒姆大学。值得一提的是，中英国际学院迎来了在上海以全英文授课方式完成本科学业后，被授予英国谢菲尔德哈勒姆大学工商管理专业学士学位的首届毕业生。

2018年10月，上海理工大学中英国际学院举办首届十年校友返校日活动。



2018年8月，上海理工大学中英国际学院举办第四届 T1 精英计划启航训练营，经过层层筛选，共有37名优秀高中毕业生参与。T1精英计划启航训练营破冰活动现场。





2017年4月，上海理工大学中英国际学院2015级机械设计制造及其自动化专业学生，青少年科技创新节目《少年爱迪生第二季》人气冠军傅逸承同学作为唯一的在校大学生入选第46届世界技能大赛申办形象大使。

2018年5月，上海理工大学中英国际学院在读学生创业项目《星空墨水——个性化极致书写体验》，该项目荣获由共青团中央、教育部、人力资源社会保障部、中国科协、全国学联联合主办的2018年“创青春”上海市大学生创业大赛决赛银牌奖。



2018年5月，上海理工大学中英国际学院2017级2+2工商管理（专业方向），2017年T1精英计划卓越奖学金获得者游晟杰同学在FESCO Adecco（外企德科）全球公益活动“Way to Work”举办的“CEO for One Month”总决赛中获得全国冠军。



2018年7月，上海理工大学中英国际学院 RoboVigor 机器人队获第十七届全国大学生机器人大赛 RoboMaster 2018 机甲大师赛技术挑战赛机器人救援总决赛特等奖。

2018年10月，上海理工大学中英国际学院学生团队在由教育部主办的第十一届全国大学生创新创业年会上获“最佳创意项目”奖和“我最喜爱的项目”奖，是为数不多的同时囊括两项大奖的高校团队之一。



2018年10月，上海理工大学中英国际学院Enactus创行团队获壳牌中国“畅想未来”城市远景竞赛“全国总冠军”和“最佳网络人气奖”两项大奖。

A photograph of a brick building with a white arched entrance and windows, partially obscured by a red banner. The building features a prominent white archway over the entrance, with decorative elements above it. The windows are multi-paned and set within white frames. The brickwork is a mix of red and brown tones. A large red banner is overlaid on the left side of the image, containing the text 'About SBC' and '学院概况'.

About SBC

学院概况

USST President's Welcome

上海理工大学校长致辞

当今，世界多极化、经济全球化浪潮方兴未艾，中国作为世界上最大、综合实力最强的发展中国家，已经成为国际舞台的一支重要力量，在世界发展格局中发挥着举足轻重的作用。在不断加深中国与世界融合、推进中华民族伟大复兴的新时代，我们的国家迫切需要培养具有国际竞争力和跨文化领导力的创新型人才。

高等教育承担着培养创新型人才的重大使命，是推动产业变革、社会发展、民族振兴的重要引擎。习近平同志在党的十九大报告中提出要“加快一流大学、一流学科建设，实现高等教育内涵式发展”，“加强中外人文交流，以我为主、兼收并蓄。”扩大教育对外开放，提升国际化办学水平，是教育内涵式发展的必然要求，也是中外人文交流的重要途径。

中国高等教育正面临着新时期做好对外开放的重要任务，从“请进来”到“走出去”，教育国际化已经成为大学发展的重要内容。而中外合作办学作为教育对外开放的主要形式之一，为广大中国学生及家长提供了更为多元的成才道路选择，发挥着促进中外人文教育交流，提高中国高等教育质量的积极作用。

上海理工大学具有110余年悠久历史，自诞生起便深深烙印着“中西合璧、海纳百川”的鲜明特色。为顺应我国教育对外开放的迫切需求，以及上海发展先进制造业和现代服务业对引进国际先进创新要素提出的要求，2006年，学校携手英国九所著名大学，创办了非独立法人的中外合作办学机构——上海理工大学中英国际学院，借鉴英国先进的办学理念和管理经验，整合十所高校的优质教育资源，学校致力于将中英国际学院打造成为立足上海、面向全球、水平一流的中外合作办学学院。

自成立之初，学院确立了明确的国际化人才培养目标：

- 致力于培养未来可持续发展的独立学习者
- 致力于提升学生适应高速发展社会的人生技能
- 致力于拓展学生未来职业发展空间
- 致力于发展学生多元文化融会贯通的能力

办学十一年来，得益于中英两国政府的大力支持和中英合作双方的学术资源优势，学院全体教职员激情创造，倾力奉献，在人才培养、学科创新、合作交流、校园建设等方面均取得了丰硕的成果，中外合作办学模式日益完善和成熟。

站在新的起点上，在中英两国政府和合作双方的大力支持下，中英国际学院将继续深入贯彻落实十九大精神和中国政府对中外合作办学机构提出的规定和要求，深化改革，大胆创新，办出“中国特色、世界水平的现代教育”，为推动中外人文交流，提升国家软实力和国际影响力做出新的历史贡献。

丁晓东 教授

上海理工大学校长、党委副书记



丁晓东教授简介

现任上海理工大学校长，校党委副书记，博导，教授。

曾先后担任上海工程技术大学校长、上海市教育委员会副主任，并曾兼任上海市高等教育学会副秘书长、上海市产学研教育学会常务副秘书长、上海市实验室管理研究会秘书长等职务。

从事高等教育管理、控制理论与控制工程等方面的研究工作，并曾荣获中国纺织大学“青年教师讲课竞赛一等奖”、“优秀青年教师”两次；曾获得宝钢教育基金优秀教师奖；曾被评为上海市高校优秀青年教师；曾被评为上海市科教党委系统优秀党务工作者等荣誉。



Laura C. Bishop 教授简介

Laura Corvinelli Bishop教授自2018年9月起担任上海理工大学中英国际学院执行院长。

Bishop教授在科研和国际教育领域拥有深厚的学术背景和丰富的学术管理经验。作为一名土生土长的纽约人，她于1984年在美国耶鲁大学完成了人类学学士学位。继而进入司法界从事法律相关工作，在结束短暂的法律工作后，她重返耶鲁大学，并于1994年取得人类学博士学位。

Bishop教授坚信教育能够改变命运，因此她极为重视教育国际化对学生学业和生活的积极影响，长期致力于帮助和指导年轻科学家和研究人员。她曾被高等教育Aurora女性领导项目基金会评为卓越领导典范。同时，她作为利物浦约翰摩尔大学女性教授协会的共同创始人以及雅典娜天鹅工作组的成员，积极提倡学术界的公平性和多样性。

SBC Principal's Welcome 上海理工大学中英国际学院执行院长致辞

欢迎来到上海理工大学中英国际学院，感谢你选择在这里开始崭新的大学生活。中英国际学院利用独特的国际化办学优势，在中外合作办学领域独树一帜。中英两国大学之间的紧密合作为你今后的学习及发展提供了广阔的平台和无限的可能。

学院凭借多样的学科设置和多元的成才模式，每年都会吸引着来自世界各地约600名新生前来就读。雄厚的师资力量、科研投入以及经验丰富的行政团队，为各个专业的学生提供所需的学术支持和服务，旨在为学生今后步入职场打下扎实的基础。正是因为积累了这些优势，学院才能不断地为不同国家和地区，乃至全球输送全人人才；充分利用中英两国即上海理工大学和九所英方合作大学的庞大资源。

以优异的成绩完成本科阶段的学习，必然需要付出大量的时间和精力，这也是通往成功的必经之道。因此，学院也将竭尽所能地为你们提供帮助和辅导。我们在此承诺，学院将不遗余力地确保每位同学都可以在SBC度过一个充实快乐且学业有成的大学生涯，同时也希望待你们走向社会后，还能与老师和同学保持联络，友谊长存。

在传授专业知识的基础上，学院尤其重视培养学生的综合能力，包括责任领导力（学院已经签署并加入了联合国责任管理教育联盟PRME）、创业与创新以及文化同理。以上三大核心价值充分体现了学院人才培养的理念，旨在为学生创造更为广阔的就业前景。

此外，我们还致力于聆听每一位学生的心声。为了更好地了解学生的想法，学院已经建立起了成熟的沟通体系，欢迎同学们踊跃地表达自己的想法。

最后，作为上海理工大学中英国际学院执行院长，我祝愿大家前程似锦，让我们携手踏上新的征程，成就精彩人生！

Laura C. Bishop 教授
上海理工大学中英国际学院执行院长

About SBC

上海理工大学中英国际学院简介



为实现上海市政府科教兴市战略，培养面向未来的“先进制造业和现代服务业”的急需人才，在上海市政府的大力支持下，上海市重点发展院校上海理工大学与谢菲尔德大学、利兹大学等九所世界一流大学共同创办上海理工大学中英国际学院。

上海理工大学中英国际学院是上海理工大学下属的非独立法人二级学院，也是目前国内领先的成体系、成规模、集约化引进海外一流大学优质教育资源的国际化大学学院。学院2006年经国家教育部正式批准成立，主要实施本科层次学历、学位教育和境外学士学位教育，也是目前国内少数采用“一对多”模式的中外合作大学学院。

上海理工大学中英国际学院的校园位于上海理工大学复兴路校区，地处上海市中心地带，交通方便，环境优美，周围商业繁华，文化气氛浓郁。目前学院已建立管理学院、工程与计算学院，以及语言、教育与文化学院，实行全英文授课，小班制教学。学院近80人的师资队伍全部由资深外籍教师组成，分别来自全球15个不同的国家和地区。目前，中英国际学院在校生成人数约1,400名，并拥有来自于约25个国家和地区的70余名国际学生。学院将继续致力于为学生提供一流的国际化学位教育。

于2018年夏季隆重举行的毕业典礼，标志着第八届上海理工大学、中英国际学院的学生在上海，以全英文授课方式完成学业后，被成功授予英国大学学士学位。这四所英国合作大学分别是开设“机械设计制造及其自动化”和“电子信息科学与技术”专业的利物浦约翰摩尔大学、开设“会展经济与管理”专业的哈德斯菲尔德大学和开设“工商管理”专业的谢菲尔德大学和谢菲尔德哈勒姆大学。值得一提的是，2018届毕业生们以优异的学术成绩、极高的就业率和高度的社会责任感，得到了各界的广泛好评。

中英国际学院的成立和发展得到了中英两国政府及社会各界的大力支持。先后有英国的贸工大臣，创新、大学与技能事务大臣，国会议员、内阁教育与技能部部长等政界要员访问中英国际学院，他们对学院取得的成就给予了充分的肯定及褒奖，并对中英国际学院的未来寄予了殷切希望。



About Shanghai 上海概况

创新之城

卓越的全球城市，令人向往的创新之城。



周颖祺

2018级2+2电子信息科学与技术（专业方向）学生
籍贯：福建，毕业于福建省厦门第一中学
2018年SBC T1精英计划启航训练营卓越奖学金获得者

“2018年的夏天，意味着零零后正式步入了大学阶段。T1训练营提前让我感受到了SBC浓郁严谨的学术氛围，来自大洋彼岸的学术风格与中式教育给予人不一样的感觉。但都需要我保持着高中阶段的钻研精神与对学术的热情，才能充分的利用SBC优质的师资力量，在未来的两年里不断去探索新的领域，去发现一个不一样的自己。大学不同于以往的教育阶段，他要求着莘莘学子心中对于学术的激情及知识的渴望，只有在高度的自制下，大学才能够成为你遨游知识海洋的起点。透过SBC的小孔，呈现出来的是未来的图像。作为向彼岸奋进的追梦者，我认为SBC无疑是一个理想的起点。”



全球新一轮科技革命和产业变革正在孕育兴起，我们每一个人都在努力发展、成长、挑战；每个个体的努力创新成就了上海创新发展的各个行业、各个系统，最终构成一个富有生命力的上海。



上海将着力提升在全球经济的功能引领性，成为具有全球影响力的创新中心，成为在全球资源配置领域具有重要话语权的国际中心城市。



摄影师：沈豪翔，2010级2+2机械设计及其自动化（专业方向）毕业生

上海市积极制定国际人才引入计划，并将从“国内人才高地”向“国际人才高地”转变作为战略目标，依靠具有国际竞争力的人才优势推动国际大都市竞争优势的形成。



孙佳怡

2012级4+0机械设计制造及其自动化专业毕业生

籍贯：上海，毕业于上海市格致中学

2016年获得英国利物浦约翰摩尔大学及上海理工大学双学士学位

2016年赴美国加州大学伯克利分校，攻读产品设计专业硕士学位

“SBC丰富的校内外活动让我有了帮助他人、实现自我价值的机会，提升全方位个人能力，让我更有信心去迎接未来的无限可能。”

机遇之城

文化之城



陶佳宁

2018级4+0会展经济与管理学生

籍贯：浙江，毕业于宁波外国语学校

2018年SBC T1精英计划启航训练营卓越奖学金获得者

“我和SBC，缘起2018之夏。从踏进T1启航训练营的那一刻起，我成为了一名真正的SBCer。T1的时光虽短，却让我收获了在接下来几年的学习生活中必不可少的知识与技能，体会了在这个多元国际化环境中中英文化间的交流与碰撞，邂逅了能够珍视一生的友谊。学会抓住机遇，敢于迎接挑战，这里，将是我梦开始的地方。”



摄影师：丁一乔，2017级2+2机械制造及其自动化（专业方向）学生

上海是一座海纳百川，兼容并蓄的城市，造就开放而又自成一体的独特的海派文化。既有中国传统文化的古典与雅致，又有国际大都市的现代与时尚，彰显着中国文化“和而不同”的魅力。



在上海，你可以体验国际大都市的魅力与活力。从外滩、豫园、上海博物馆、当代艺术博物馆到中国上海国际艺术节、上海时装周、上海迪士尼主题乐园、大型国际体育赛事等，各种国际和当地的庆典展示了中国文化的魅力，而揭露了城市的历史背景和创新的未来。

“上海大都市圈”的出行时间将从“小时级”进入“分钟级”。



摄影师：沈诺成，2012级2+2工商管理（专业方向）毕业生



Natalie BUNBURY
2014级工商管理专业学生
国籍：英国

到2040年，上海将建成一个“营造宜居、宜业、宜游、宜学的15分钟社区生活圈”、“城市平均通勤时间不大于40分钟”的超级城市。

“之所以选择SBC，是因为我可以有机会在上海这个国际化大都市生活，遇见来自不同文化和背景的人。与留在本国相比，我相信在中国学习能让我拥有更好的职业发展前景。”



宜居之城

未来之城



胡子薇

2016级2+2工商管理（专业方向）学生

籍贯：浙江，毕业于浙江省杭州师范大学附属中学

2016年SBC T1精英计划启航训练营特等奖学金获得者

2018年升入英国利兹大学，攻读学士学位

“SBC仿佛是一座浓缩的未来之城，以国际视野和创新理念培养学生的责任领导力，传播健康智慧的绿色理念，引领多维度思维发展。SBC是每一位SBC学子前进的助推力，也是我与未来之城顺利接轨的重要砝码。”



摄影师：朱天，2016级4+0会展经济与管理专业学生

2040年的上海，将是一座更加繁荣的经济之城。
2040年的上海，将是一座更具活力的创新之城。
2040年的上海，将是一座更富魅力的人文之城。
2040年的上海，将是一座更可持续发展的生态之城。





Founding Partners 合作大学



扫描二维码
了解9所合作大学



上海理工大学

布拉德福德大学

哈德斯菲尔德大学

利兹大学

利物浦约翰摩尔大学

利兹贝克特大学

曼彻斯特城市大学

索尔福德大学

谢菲尔德大学

谢菲尔德哈勒姆大学

Integrity and
Love
Diligence and
Aspiration
信义勤爱
思学志远

“上海理工大学以工学为主，工学、理学、经济学、管理学、文学、法学、艺术学等多学科协调发展，是一所上海市属重点建设的应用研究型大学。2016年7月，学校成为国家国防科技工业局与上海市人民政府共建的国防特色高校。2018年，学校成为上海市“高水平地方高校”建设试点单位。”



学校办学文脉源于 1906 年创办的沪江大学和 1907 年创办的德文医工学堂，学校包融了沪江大学的美丽校园及其教育国际化的思想、视野、格局，也包融了沪江商科的发展思维；学校传承了德文医工学堂以来的百年工程教育传统，孕育了一大批爱国青年和志士仁人，滋养了一大批学术精英、工程专家和社会翘楚，为国家和社会培养了十余万优秀专业人才，享有中国“制造业黄埔军校”的美誉。学校传承发展“信义勤爱、思学志远”校训，以校训涵养社会主义核心价值观，培养具有学识抱负的合格公民。

学校现有全日制在校生 24000 余人，其中本科生 17000 余人，研究生 7500 余人；设有 15 个学院、2 个教学部有 56 个本科专业，8 个一级学科博士学位授权点，4 个博士后科研工作流动站，27 个一级学科硕士学位授权点，11 个硕士专业学位类别。

学校是国内最早开办国际合作办学的高校之一，建有中英国际和中德国际 2 个中外合作办学学院；与美国、英国、德国、加拿大、日本、澳大利亚、爱尔兰等 20 多个国家和地区的 120 余所高等院校建立了合作关系，在校留学生 1000 余人、学历留学生 500 余人。学校将优秀历史建筑群改造成沪江国际文化园，成为国际文化交流新地标。

在国家建设“一流大学和一流学科”、上海市建设地方高水平大学的重要战略机遇期，上海理工大学正以未来光学、智能制造、医疗器械与康复工程 3 大国际实验室和系统管理 1 个特色平台为载体，建设光学工程、系统科学、动力工程及工程热物理、机械工程、生物医学工程 5 大一流学科。学校将抢抓机遇，改革创新，加快高水平大学建设，促进内涵发展，力争把学校建设成为特色显著的一流理工大学。

(以上数据截至 2018 年 11 月)

汪嘉骏

2008 级 4+0 电子信息科学与技术专业毕业生

籍贯：上海，毕业于上海市西南模范中学

2012 年获得英国利物浦约翰摩尔大学及上海理工大学双学士学位

2013 年获得英国南安普顿大学生物纳米技术专业硕士学位（优秀）

2014 年获得玛丽·居里奖学金

2017 年获得德国不莱梅雅各布大学生物化学工程博士学位

目前在雅各布大学 Witner halter 教授实验室担任博士后，以访问学者身份在华东理工大学化学与分子工程学院龙亿涛教授（长江学者）课题组交流



“我目前的工作主攻方向是生物膜蛋白的生物物理特性研究，细菌壁的跨膜蛋白是研究新型抗生素的突破口，在 SBC 不仅完成了专业基础的建设，更明确了未来的发展方向。”

Making
Knowledge
Work
学以致用

“从创办第一
所现代商学院到
开设首个和平学
研究专业，布拉
德福德大学一直
致力于为学生提
供最具实用价值
的专业课程。”



办学优势

- 管理与法律学院是世界上能够同时获得EQUIS、AACSB和AMBA的三项皇冠认证的顶级商学院之一；
- 商学院在英国约克郡地区排名第1，在全英排名第14（英国金融时报 2016欧洲商学院排名）；
- 2017年，被英国政府制订的教学卓越框架（Teaching Excellence Framework, TEF）评为白银等级大学荣誉；
- 96%的研究被评为世界领先、国际优秀或国际认可水平；
- 通过独家创业计划，为创业毕业生提供支持。2016年国际学生指数发布的结果显示，其领居全英受欢迎度和财政支持力度大学首位。

地理位置

布拉德福德大学主校区坐落在历史悠久的约克郡布拉德福德市中心。布拉德福德是一个多文化的繁华都市，拥有众多商店、酒吧、运动场馆以及历史名胜。城市位于英国的中心位置，拥有便捷的交通网络，乘坐火车到伦敦仅需3个小时，到曼彻斯特仅需1个小时。



茹漫

2014级2+2工商管理（专业方向）学生

籍贯：山西，毕业于山西省太原市第四十八中学

2018年获得英国布拉德福德大学一等（荣誉）学士学位

2018年赴英国伯明翰大学，攻读硕士学位

“ SBC 为我奠定了良好的英式教育基础，让我在英国更快的融入英国的学习与生活中。SBC 是一个激发学生灵感、启迪学生智慧的地方。我们可以在这里拥有自己的想法，并付出与实践，真正实现了落实精神。”

校园设施

- 学校投入超过2亿英镑用来建设学生设施，打造包括动态捕捉工作室和彭博交易室（Bloomberg Trading Room）在内的高科技学习环境；
- 学生会（UBU）设立在投资800万英镑建成的学生中心内，提供学术及财务支持、社会、体育及志愿服务机会。价值4千万英镑的学生宿舍屡获殊荣，在校园内为学生提供了一个独立、安全的生活环境；
- 投入150万英镑建成了集科学、技术、工程和数学（STEM）等各类研究项目于一身的教学楼，为医学、生物科学及视光学等学科提供了良好的科研与学习环境；
- 校内设有剧院、音乐中心、画廊，定期举办各种活动。

国际学生

布拉德福德大学拥有15%的国际学生，来自150多个不同国家。学生支持中心设有学生指导老师，每天为国际学生提供专业的指导和帮助。

哈德斯菲尔德大学

www.hud.ac.uk

University of
Huddersfield
Inspiring tomorrow's professionals

Inspiring
Tomorrow's
Professionals

激励明天的
专业人士

“哈德斯菲尔德大学十分注重学生职业能力的培养和就业能力的提升。学校享有良好的声誉，被认为是一所环境友好、以学生为中心的现代大学。”



办学优势

- 2017年，被英国政府制订的教学卓越框架（Teaching Excellence Framework, TEF）评为黄金等级大学荣誉；
- 在2017年英国高等教育学院（Higher Education Academy, HEA）评选中，荣获全球卓越教育奖；
- 与众多世界500强企业保持良好的合作关系，拥有全英Top10的带薪实习课程，使每年数百名学生获得带薪实习机会；
- 全英最优教学资质即拥有教师认证资格比例第1名（HEFCE，英格兰高等教育基金会2016年12月9日发布）；
- 94.5%的本科毕业生在毕业后6个月内获得工作机会或进修机会，研究生就业率高达97%，居全英排名第6（星期日泰晤士报）。

地理位置

哈德斯菲尔德大学主校区位于哈德斯菲尔德中心。哈德斯菲尔德拥有友好的生活环境，为学生提供一系列物超所值的体育和文化设施。城镇位于英国西约克郡，是英国中部的枢纽中心，交通十分便利。其距离利兹仅有17分钟车程，距离曼彻斯特也仅有30分钟路程，抵达伦敦仅需2小时。



尤佳敏

2012级4+0会展经济与管理专业毕业生

籍贯：浙江，毕业于浙江省诸暨市第二高级中学

连续三年获得SBC执行院长奖学金（2013、2014、2015）

2016年获得英国哈德斯菲尔德大学一等（荣誉）学士学位

2017年获得英国帝国理工学院市场战略管理专业硕士学位

现任职于浙江吉利控股集团领克事业部，担任市场部管培生一职

“正是 SBC 和哈德斯菲尔德大学的亲密合作，才使我有机会不出国门就接受到全英的教学模式。这段奇妙的学习体验不仅使我研究生申请之路更加顺利，也为我之后在帝国理工的学习打下了坚实的基础。”

校园设施

- 投入2250万英镑建成学生中心大楼，集图书馆、计算机房、运动馆、休闲及娱乐设施于一体；
- 拥有与英国政府一起投资建成的3M Buckley创新中心，该中心投资近1.2亿英镑，吸引超100家企业进驻此大型平台；
- 投入1700万英镑建成商学院大楼，成为校园内的标志性建筑。

国际学生

目前，哈德斯菲尔德大学拥有来自全球120多个国家的4500名国际留学生。

大学所设立的国际学习发展计划（International Learning Development Programme），旨在帮助国际学生在英国获取更好的学习体验，同时鼓励其充分发挥个人潜能。根据该计划的相关要求，学校专门为国际生成立学习支持小组，通过每周的例会，帮助学生顺利融入课堂学习，帮助其理解并达到各课程的教学目标，从而取得更好的学习成绩。

利兹大学

www.leeds.ac.uk

UNIVERSITY OF LEEDS



Investing in Knowledge and Opportunity 不断创造知识 与机会

“利兹大学于1904年建校，目前拥有超过500个本科学位课程，是英国学科设置最齐全的大学之一。学校开设的大部分本科学位课程均为学生提供工作实践机会。”



办学优势

- 综合排名位居第93位（2019年度 QS世界大学排名），屡次跻身世界百强名校之列；
- 综合研究实力位列全英前十（2018年度星期日泰晤士报大学指南）；
- 被《泰晤士报》和《星期日泰晤士报》大学指南提名为2017年度最佳大学；
- 全英最受雇主青睐大学第5名（2017年度毕业生市场报告）；
- 荣获泰晤士高等教育2015年度全英最佳创业大学；
- 教师获得26项国家教学研究金，居全英首位。

地理位置

利兹大学位于利兹市中心，从校区步行至市中心仅需10分钟。利兹是除伦敦外，全英发展速度最快的金融中心、购物中心及文化娱乐中心。利兹在市内拥有国际机场，距离伦敦乘火车仅需2个小时。



冯志超

2008级2+2机械设计制造及其自动化（专业方向）毕业生

籍贯：浙江，毕业于浙江省宁波华茂外国语学校

2012年获得英国利兹大学机械工程学士学位

2013年获得香港大学高等机械硕士学位

现任职于涌港资产管理（上海）有限公司，担任副总经理一职

“本科毕业时，我取得了利兹大学工程系综合学术排名前五位优异成绩。是唯一一位获得利兹大学工程系院长奖章的中国学生；回顾我走过的旅程，所有的成就都起源于我选择了SBC。”

校园设施

- 学校将为一个变革性的校园发展项目注入5.2亿英镑；
- 投资200万英镑建成先进的课堂捕捉和多媒体管理系统，为学术讲座及其他教学活动提供先进的视频和音频捕捉；
- 学校建有4所图书馆，共拥有超过300万册纸质藏书和丰富的在线图书资料库，学生可通过在线学习平台方便浏览；
- 完善的体育运动设施，包括体育馆、游泳馆、健身房。2012年伦敦奥运会期间曾作为中国奥运代表团的训练基地。

国际学生

利兹大学拥有来自超过150个国家的7000余名国际学生，拥有300多个学生社团组织，使利兹大学成为英国最具文化多样性的校园之一。学校设有专门的国际学生办公室，全年为学生提供专业指导，从入境相关协助到银行开户，学生都可以在这里得到帮助。此外，学校的校园大使计划让在校学生与即将入学的新生分享其在利兹的学习和生活经历。

Opening Minds,
Opening Doors
开放思维、
创造机会

“利兹贝克特大学的发展历史可追溯到100年前，目前是英国最受学生欢迎的大学之一，拥有2万5千名在校学生。”



办学优势

- 毕业生就业率、虚拟学习系统、技术支持、实验室及课堂规模等均排名全英前5；
- 拥有世界领先的国际化科研水平（最新的全英REF科研实力评估）；
- 运动科学专业在全英排名前25（英国卫报）；
- 虚拟学习平台系统排名全球大学第一（2015年度ISB全球国际学生满意度调查）。

地理位置

利兹贝克特大学拥有两个校区，其中一个位于利兹市中心，另一个距离Headingley地区仅3英里。该地区拥有一流专业的板球和英式橄榄球联盟比赛的体育场。利兹在市内拥有国际机场，距离伦敦乘火车仅需2个小时。



施松涛

2008级3+1会计与金融专业毕业生

籍贯：上海

2012年获得英国利兹贝克特大学学士学位

2013年获得英国利兹贝克特大学硕士学位

现任职于荟才环球咨询（北京）有限公司，担任咨询顾问一职

“在英国求学期间荣获两届校园模拟投资比赛冠军，海外求学经历使我的人际沟通能力有了极大改善，学会站在他人角度思考。因此，在和客户沟通中能客观、专业的提供自己的意见，得到了一致的认可。”

校园设施

- 拥有全英排名前5的图书馆，24小时，365天全年开放；
- Cloth Hall Court为法学专业学生专门建造，包含模拟法庭在内的各项专业设施；
- Broadcasting Place为传媒专业学生提供专门的教室，小组讨论室，并配备最具先进数字技术的设计工作室；
- Carnegie Pavilion集教学、世界级板球俱乐部及酒店设施于一体。

国际学生

利兹贝克特大学先进的国际社交网络，让所有国际生都能了解到最新的社交活动信息，包括学生社团活动、旅游、兼职工作机会及其他在英生活的有用信息。





School of Business
and Management
管理学院

School of Business and Management 管理学院

管理学院设有一系列本科学位课程，通过自主灵活的教学方式，帮助学生日后在商界及其它领域的职业发展取得成功。我们坚持以国际化的高标准，提升每位学生的学习技能，同时拓展其应对纷繁复杂的国际商务环境与快速变化的全球经济所不可或缺的各种能力。这也体现了学院发展的三大理念：责任领导力，创业与创新和文化同理。

学院为各位同学的成功求学与就业打下基础。在这里，学生们得以体验到最好的英式教育，掌握在当代全球商务环境下运筹帷幄的必备技能。我们的目标是传授同学们在全球商务运营中不可缺少的技能与知识搭配，在通往成功的路上助他们一臂之力。

我们希望学生们学到的不限于应对考试的技能。所有的商务专业学生都必须以小组和个人形式完成各类作业和调研工作。除此之外，为了帮助学生们未来的求学与就业，他们也应全身心地投入到专业学习，积极参加各项学术活动，逐步发展各自独立学习的能力。

与英国大学一样，管理学院的专业课程均采用全英文授课。课程设置和相关评估工作也按国际标准进行，经相应英方授位大学批准后予以实施。这使SBC管理学院和最新的国际教学体系接轨并同步运作，从而使学生掌握更多最新的专业能力。

“ 我们的工商管理课程提供富于激励和具有学术挑战性的学生体验。中英国际学院在工商管理的课程设置中涵盖了一系列重要的模块，例如市场营销，经济学，金融模块和战略模块。这个课程为我们的学生提供了一个国际化的学习环境，以培养他们的批判性思维、报告写作与演讲技巧。所有这些技能在进入商业世界时都是至关重要的。 ”



Gustavo Anez Serpa
管理学院讲师、专业项目负责人



学生的成绩由其每学年各阶段的考试和整体表现综合评定。对学生进行连续性的评估，有助于确保学生充分运用所学课堂知识，同时为未来发展储备和掌握更多专业实用技能。

我们的课堂教学形式多样，包括讲座、小班教学、演讲陈述、小组项目、问题讨论与实例分析等等。通过结合各种教学方式，学生能很好地掌握学科知识，学会如何解决实际问题，思考分析和辩证能力也得以逐步提高。

在上海这个国际化大都市，身处全英文的教学环境，攻读英国大学的学位课程，这

无疑从最大程度上确保了SBC学生的职业竞争力。学生不仅可以对现代商业理念得以透彻理解和自如运用，上海这座城市本身也是一大优势所在。上海不仅是中国的金融中心，同时对世界经济也具有巨大的影响力。目前，世界上有很多经贸中心区域放慢了发展的步伐，但中国，尤其是上海，仍然保持着强劲的发展势头。这对SBC的毕业生而言，无论他们未来的发展是方向在上海还是海外，地处上海的SBC，为大家提供了一个很好的起点。

我们热情期待你加入管理学院，并盼望在不久的将来，你能成为领导全球商界舞台上一颗耀眼的新星。

BA (Hons) Business Management

工商管理（荣誉）文学学士学位

该学位课程由英国谢菲尔德哈勒姆大学在中英国际学院开设。毕业后，学生将被授予英国谢菲尔德哈勒姆大学工商管理（荣誉）文学学士学位。

专业方向

学位课程

英国谢菲尔德哈勒姆大学工商管理专业（荣誉）文学学士学位
含双联学位（4+0学士/2+1+1学士/2+2学士）

大二年级可选专业方向

工商管理专业：双联学位（2+2 学士）
工商管理相关专业：双联学位（2+2 学士）

该学位课程总体情况如何？

谢菲尔德哈勒姆大学工商管理学位课程的设置，立足于课程的专业性和学术性，能够从很大程度上激发学生并提升其学习体验。该学位课程将从以下方面促进学生的个人学习和发展：

■ 了解各类组织机构的管理，以及其运作过程中不断变化的外部环境；

■ 为今后从事商务、管理等工作做好充足准备，并从极大程度上发掘每一位学生的个人职业发展潜力；

■ 通过强调终身学习和个人发展的理念，为社会的整体发展做贡献。

此外，该学位课程设计要求：

■ 所有学生都参与某种形式的调查或咨询项目，以此促进学生的商务研究技能；

■ 借助各种运行机制和合作平台，加大企业雇主及社会机构的参与度，开展学生项目、外部专业人士讲座及项目咨询等活动。

学习该学位课程的学生将在第三、第四学年学习商务核心课程。本专业课程符合特许管理协会（CMI）、特许营销协会（CIM）和特许人事发展协会（CIPD）等专业机构的各项要求。因此，学生可通过学习相关课程为日后获取专业资质认证做准备。

在中英国际学院开设的谢菲尔德哈勒姆大学工商管理学位课程，尤其适合有意增强自身工商管理知识、相关技能以及职业发展的学生。本学位课程旨在引导学生学习相关专业知识，同时提高其实际操作能力及对商务领域的理解能力。通过采用项目教学与案例教学相结合的方式，教学过程将与现实生活中的企业组织和实际场景相结合，进一步增强学生的职业竞争力。此外，该学位课程十分注重商业组织中的某些核心技能，例如问题解决能力、决策能力、商务谈判技能、调研和项目管理能力等。



学生将学习什么知识技能？

SBC的大一学年主要包括学术英语（EAP）的学习。学术英语旨在提高学生进行专业学习所必需的英语听、说、读、写四方面的能力。这些语言技能的提高，将要求学生以口语或书面英语的形式，勇于表达个人观点，积极参与学术讨论，记录讲座要点，并学会进行口头陈述。此外，大一学年的课程还包括商务、经济及数学相关课程，这将有助学生更好地完成大二至大四学年学位阶段的专业课程学习。

大二学年，工商管理的专业课程主要为专业入门课程，包括管理学原理、财务会计学与商务经济学。学生还将学习商务技能等，这些课程将为其日后高年级的学习打下良好基础。大一、大二所设置的课程，目的就是为之后更深入的专业学习奠定坚实基础。

大三学年，学生将学习工商管理核心课程，包括战略规划、金融与管理决策、整合营销传播与国际商务管理。此外，责任、道德商业实践课程将帮助学生成长为拥有强烈社会责任感的商业领袖与国际公民，而学术和职业发展课程，将为学生未来在学术与商业领域的发展打下坚实的基础。

大四学年，专业核心课程包括战略与变革实施、全球营销、财务绩效管理。为进一步培养其领导能力，学生还将学习现代组织领导力与数字企业管理课程。此外，学生将参与一个国际商务咨询项目，在真实的社会环境下提升专业技能。

除谢菲尔德哈勒姆大学工商管理专业外，学生还可选择在大三学年前往英国学习工商管理相关专业。学生可通过学习专业课程，获取相关专业学位，如工商管理与金融、工商管理与市场营销、工商管理与人力资源管理等等。

学生将如何学习？

讲座、小组项目、业界考察、实践学习、案例分析及真实环境下的商务咨询项目等都是本专业重要的学习方式。学生们也将有机会与英国谢菲尔德哈勒姆大学的学生共同学习，开展相关项目。

学习成绩将如何评估？

学生学习成绩的评估方式多种多样，包括测试、作业、个人及小组口头陈述报告、个人及小组项目，以及课堂测试等。

学校是否为学生的职业发展提供服务支持？

学院拥有一个发展成熟的职业服务及学生发展中心，为我院在校学生量身打造职业发展培训课程，帮助学生更好地了解自我、激发潜能、规划未来。中英国际学院与包括世界500强在内的国内外知名企业进行广泛深入的合作，因此，学生在中英国际学院学习期间，将有机会获得各类实习、培训及兼职工作机会。

学生毕业后有何职业发展机会？

本专业毕业生可选择在大型跨国公司就业，包括：商业金融领域、人力资源管理、客户关系信息技术、投资咨询、市场营销及零售管理等领域。同时，在国有企业，工商管理专业的毕业生也十分受欢迎。此外，本专业学生毕业后，可选择前往世界一流大学攻读硕士学位，部分毕业生则选择在积累一定工作经验后，再继续深造。

工商管理课程设置一览（供参考）

学年	课程名称
1	Business Studies / 商务概论
	Economics / 经济学概论
	English For Academic Purposes / 学术英语
	Mathematics Business / 商务数学
2	Business Economics / 商务经济学
	Business Skills / 商务技能
	Financial Accounting / 财务会计学
	Management Accounting / 管理会计学
	Management Themes and Case Studies / 管理专题研究
	Marketing / 营销学
	Organisational Behaviour / 组织行为学
Quantitative Methods for Business / 商务统计学	



3	Academic and Professional Development / 学术和职业发展
	Financial Fluency for Management Decision Making / 金融与管理决策
	Integrated Marketing Communications / 整合营销传播
	Managing International Business / 国际商务管理
	Responsible and Ethical Business Practice / 责任、道德商业实践
	Strategic Planning: Shaping the Future / 战略规划：塑造未来
4	Creativity and Innovation in Context / 创造性思维及能力管理
	Financial Performance Management / 财务绩效管理
	Implementing Strategy and Change / 战略与变革实施
	International Business Consultancy Project / 国际商务咨询项目(毕业设计)
	Leadership in Contemporary Organizations / 现代组织领导力
	Managing the Digital Enterprise / 数字企业管理
Marketing in a Global Context / 全球营销	

BA (Hons) Events Management

会展经济与管理（荣誉）文学学士学位

该学位课程由英国哈德斯菲尔德大学在中英国际学院开设。毕业后，学生将被授予英国哈德斯菲尔德大学会展经济与管理（荣誉）文学学士学位。

专业方向

学位课程

英国哈德斯菲尔德大学会展经济与管理（荣誉）文学学士学位
含双联学位（4+0学士/2+1+1学士/2+2学士）

大二年级可选专业方向

会展经济与管理专业：双联学位（2+2学士）
会展经济与管理相关专业：双联学位（2+2学士）

该学位课程总体情况如何？

会展管理在当今学术研究领域越来越具有举足轻重的地位。会展的形式，小到私人聚会，大到庆典活动、体育赛事、演唱会、嘉年华，以及诸如奥运会等的大型国际性活动。

该学位课程专门培养会展领域具备专业资质的人才，包括会场选址、公共安全、人群控制、人员配置、市场营销、舞台设计、背景音乐及会展赞助等一系列专业知识和管理技能。毕业后，会展管理专业的学生们将有能力协助行业专家举办公共活动以及各类高水平的会展活动。

学生们可以选择在SBC完成四年的学位课程，毕业后将被授予英国哈德斯菲尔德大学会展经济与管理（荣誉）文学学士学位。同时，学生也可选择在SBC完成一部分学位课程后，前往哈德斯菲尔德大学或其他英国成员大学中的其中一所继续学习，以获取所选英国授位大学所颁发的学位证书。

学生将学习什么知识技能？

SBC的大一学年主要包括学术英语（EAP）的学习。学术英语旨在提高学生进行专业学习所必需的英语听、说、读、写四方面的能力。这些语言技能的提高，将要求学生以口语或书面英语的形式，勇于表达个人观点，积极参与学术讨论，记录讲座要点，并学会进行口头陈述。此外，大一学年的课程还包括商务、经济及数学相关课程，这将有助学生更好地完成大二至大四学年学位阶段的专业课程学习。

大二学年，会展管理的专业课程包括会展管理入门、会展活动管理、组织行为学。其他专业相关课程还包括商务经济学、商务技能等，这些课程将为学生日后高年级的学习打下良好基础。大一、大二所设置的课程，目的就是为之后更深入的专业学习奠定坚实基础。

大三学年，学生将主修会展管理专业的核心课程，包括会展现场管理、会展设计、会展会务与流程管理、会展营销及消费者行为学、会展业人力资源管理，以及会展专业英语或会展场地管理等。

大四学年，学生主修的专业课程包括全球会展与节庆管理、创造性思维及能力管理、国际体育运动商务，以及会展战略等。并且，在最后学年，学生可以从客户会展项目或会展研究方法中选择一个最为毕业设计项目。在最后一年完成本科学业后，典型的模块包括全球活动和节日、背景下的创意和创新、国际体育业务、筹款和全球商业战略。最后一年项目的选项包括管理客户的事件和研究方法。这些毕业设计项目为学生提供了一个机会，以完成完整的文献综述和论文。

选择会展经济与管理双联学位课程学习路径的学生，除英国哈德斯菲尔德大学提供的会展经济与管理专业之外，还可在大三学年选择前往SBC其它英国成员大学学习会展经济与管理相关专业，包括体育会展活动管理与国际会展管理等。

学生将如何学习？

讲座、小组项目、业界考察、现场实践和现场管理活动等都是本专业重要的学习方式。亲身获得会展活动的现场实践经验是学习本专业的关键所在。此类经验可通过实地考察、参与志愿者服务活动，以及在大四时举办校内会展活动等方式获取。

扫描二维码
了解“会展经济与管理”专业



“中英国际学院开设会展经济与管理专业已有10余年历史，10年中我们培养了数千名优秀的会展领域人才。我们的课程设置理论与实践相结合，比如战略管理，会展实践以及客户会展项目管理等专业课程，还有一些像人力资源管理，市场营销，会计金融等商务课程。除此之外，我们也将最新技术引入课堂，比如社交媒体平台，虚拟现实技术，混合现实技术以及3D设计。上海是全世界会展行业发展最迅猛的地方，最好的会展场地和最优秀的会展人才可以举办一系列有世界影响力的国际性会展活动。”

学习成绩将如何评估？

学生学习成绩的评估方式多种多样，包括口头陈述、小组陈述、作业、小组报告可行性研究以及考试。

学校是否为学生的职业发展提供服务支持？

学院拥有一个发展成熟的职业服务及学生发展中心，为我院在校学生量身打造职业发展培训课程，帮助学生更好地了解自我、激发潜能、规划未来。中英国际学院与包括世界500强在内的国内外知名企业进行广泛深入的合作，因此，学生在中英国际学院学习期间，将有机会获得各类实习、培训及兼职工作机会。

学生毕业后有何职业发展机会？

本专业毕业生拥有广泛的就业选择面，可选择在会展、会议管理及相关领域发展，例如体育、艺术及音乐领域等。毕业生也可选择在其他私营或公有的会展管理相关领域工作，以及MICE（即会务、奖励旅游、大型会议与展览）相关行业进行职业发展。



Tony Ryan
管理学院高级讲师、专业项目负责人

会展经济与管理课程设置一览（供参考）

学年	课程名称
1	Business Studies / 商务概论
	Economics / 经济学概论
	English For Academic Purposes / 学术英语
	Mathematics Business / 商务数学
2	Business Economics / 商务经济学
	Business Skills / 商务技能
	Introduction to the Events Industry / 会展管理
	Management Accounting / 管理会计学
	Management Themes and Case Studies / 管理专题研究
	Managing Events / 会展管理
	Marketing / 营销学
Organisational Behaviour / 组织行为学	
3	Consumer Behaviour and Experiential Marketing / 会展消费者行为学及体验营销
	Design for Events / 会展设计
	Human Resource Management for Events / 会展业人力资源管理
	Managing the Live Event / 会展现场管理
	Meetings, Incentives, Conferences and Exhibition Management / 会展会务与流程管理
	Professional English as a Foreign Language: Applied / 专业英语应用
	Stadium and Arena Management / 会展场地管理



扫描二维码
了解SBC会展周

4

Creativity and Innovation in Context / 创造性思维及能力管理

Global Events and Festivals / 全球会展与节庆管理

International Business of Sport / 国际体育运动商务

Managing the Client's Event / 客户会展项目(毕业设计)

Research Methods and Project / 会展研究方法与项目(毕业设计)

Global Business Strategy / 战略管理



2017届会展经济与管理专业毕业生王语嫣与学院会展经济与管理专业高级讲师、专业项目负责人Tony Ryan合影



2016届工商管理专业毕业生范仪

2011届工商管理专业毕业生何桑



2018届工商管理专业毕业生李抒恩

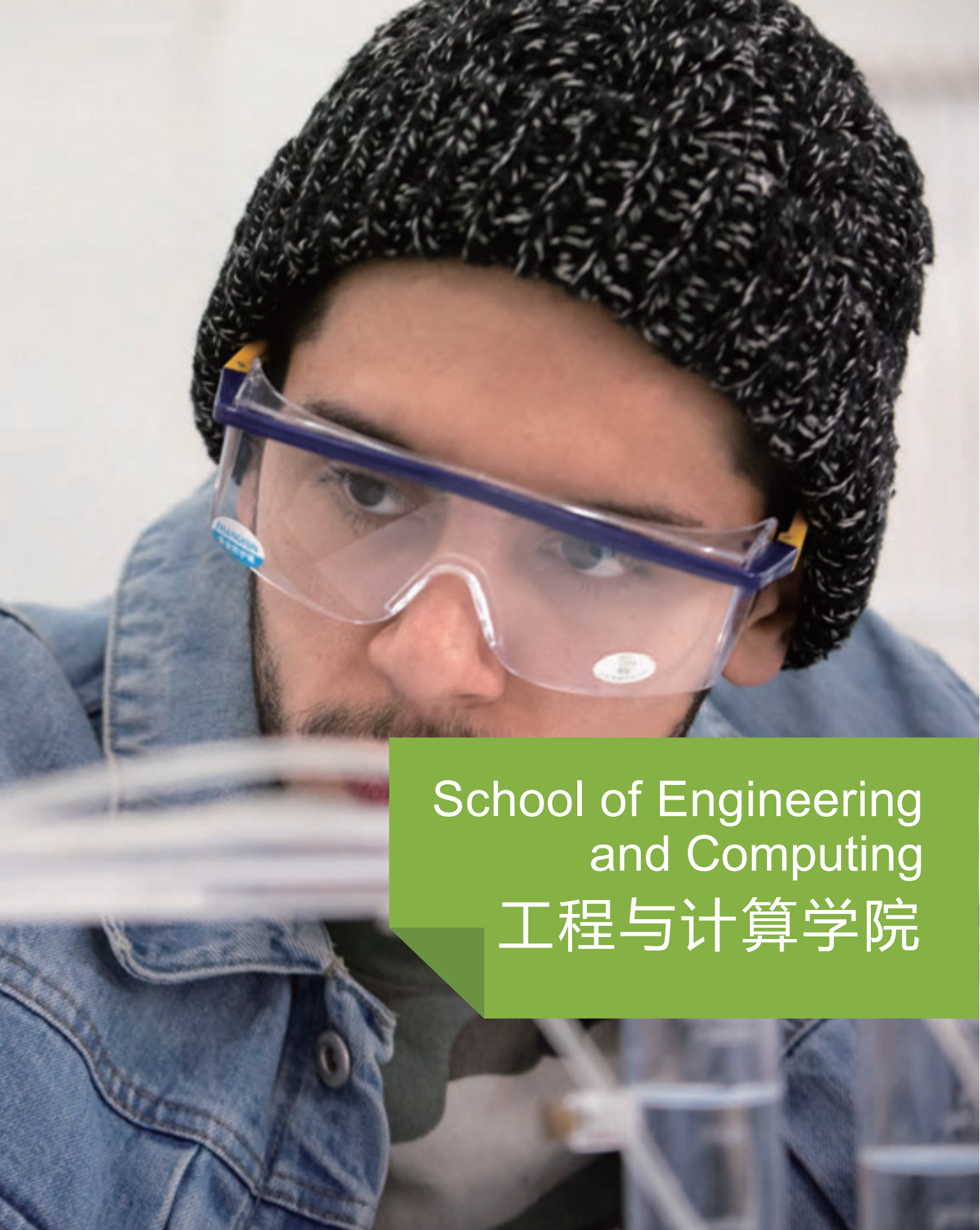


- ▶ 2015届会展经济与管理专业毕业生陶静（左）和朱琳娜（右）。目前陶静任职于法兰克福展览（上海）有限公司，朱琳娜在中国科学技术大学继续攻读工商管理博士学位
- ▲ 2018届工商管理专业毕业生
Putu Jelita Cahya Kemuning
- ▼ 2018届会展经济与管理专业毕业生
Sarah Jane STIRLING

▲
2014届会展经济与管理专业毕业生Philip Lange
以优异的成绩荣获英国哈德斯菲尔德大学优秀毕业生奖







School of Engineering
and Computing
工程与计算学院

School of Engineering and Computing 工程与计算学院

上海理工大学中英国际学院工程与计算学院欢迎您！工程师在当今社会中发挥着至关重要的作用为人类创造更安全、可持续、更优质的生活。在中英国际学院，我们开设了一系列专业学习课程，旨在帮助学生实现专业抱负，同时拥有一个极具挑战的大学校园体验。我们鼓励你与老师和同学建立广泛的联系、提出问题、发表意见、参与项目、动手制作、设计系统——总之，边动手边学习。工程学的世界，光明的未来，等待你的加入！

无论是技术创新还是文化传承，上海一直处于中国城市发展的领先地位。因此，对工程专业的学生来说，上海是大学学习的理想之地，同时也是个人发展的最佳选择。

中英国际学院工程与计算学院设有电子信息科学与技术 and 机械设计制造及其自动化和两大专业方向。毕业后，学生将被授予英国利物浦约翰摩尔大学（荣誉）工程学学士学位。

工程与计算学院的教学形式尤为多样化。除了一般的讲座、学习辅导等课堂教学，学生将进入实验室进行操作，同时参与专题讨论会、专业陈述、小组合作解决工程设计等问题，以及进行工程学领域实际案例分析等。工程与计算学院的教学目标，是为学生提供各类专业知识，提高其解决问题的能力，并培养他们在工程、制造等领域的专业知识及实际工作技能。这也体现了学院发展的三大理念：责任领导力，创业与创新和文化同理。

工程与计算学院实验室设备从德国、英国等地专门引进。此外，学生还可使用上海理工大学主校区的工程试验室及试验设备。暑假期间，学生也有机会到英国利物浦约翰摩尔大学或其他英国合作大学进行短期海外学习，以体验英国大学的教学方式，并积累海外生活经验。

上海理工大学中英国际学院工程与计算学院欢迎你！工程师在当今社会中发挥着至关重要的作用——为人类创造更安全、可持续、更优质的生活。在中英国际学院，我们开设了一系列专业学习课程，旨在帮助学生实现专业抱负，同时拥有一个极具挑战的大学校园体验。我们鼓励你与老师和同学建立广泛的联系、提出问题、发表意见、参与项目、动手制作、设计系统——总之，边动手边学习。工程学的世界，光明的未来，等待你的加入！





工程专业学生也可通过校园内的电脑终端，进入并共享上海理工大学主校区的图书资源，包括图书馆和电子图书、数据库等。上海理工大学图书馆拥有众多国际学术期刊及专业数据库，如外文期刊数据库(EBSCO)、电气与电子工程协会电子图书馆(IEEE Electronic Library)、科学指引数据库(Science Direct)、全文数据库(Springer Link)、工程索引(Engineering Village)、美国物理社会期刊(American Physics Society Journals)、美国机械工程师协会(American Society of Mechanical Engineers, 即 ASME)、美国土木工程师协会(American Society of Civil Engineers, 即 ASCE)、约翰威利电子期刊(John Wiley Electronics Journals)等。

此外,学生有机会学习汉语语言与文化相关课程,这对前来中国学习工程专业的国际生而言,将从极大程度上提升其个人的专业竞争力。

“在英国、中国和哈萨克斯坦的大学和国际学校的任职经历，使我拥有丰富的教学和管理经验，我还曾担任过博士生导师。多年来我一直秉持着一个教学理念，我相信吸引学生并帮助他们实现学习目标的关键所在，就是要创造一个以学生为中心、积极的学习环境。”



Stephen Ebbrell博士
工程与计算学院讲师

BEng (Hons) Industrial Electronics and Control Engineering 电子信息科学与技术（荣誉）工程学学士学位

该学位课程由英国利物浦约翰摩尔大学在中英国际学院开设。毕业后，学生将被授予英国利物浦约翰摩尔大学电子信息科学与技术（荣誉）工程学学士学位。

专业方向

学位课程：

英国利物浦约翰摩尔大学电子信息科学与技术（荣誉）工程学学士学位
(4+0学士/2+2学士)

电子信息科学与技术（荣誉）工程学学士学位

大二年级可选专业方向：

电子信息科学与技术相关专业：双联学位（2+2学士）

该学位课程总体情况如何？

该学位课程能帮助学生掌握核心工程知识及原理，培养电子工程以及控制工程等领域相关的数学和计算机能力。此外，该课程能帮助学生获得工程专业知识，提高其思辨能力，培养实践技能，使学生日后在遇到工程问题时，能进行独立分析、研究并解决问题。

学生在SBC不仅能获取专业知识，提高个人能力，还会在老师的引导及鼓励下，成长为独立学习者。同时，学生也将习得一些终身受益的技能，包括计算机应用技术、软件技能、团队合作、沟通交流、时间规划、问题解决方法等，这些技能都将有助于学生日后有更好的个人职业发展。

学生们可以选择在SBC完成四年的学位课程，毕业后将被授予英国利物浦约翰摩尔大学电子信息科学与技术（荣誉）工程学学士学位。同时，学生也可选择在SBC完成一部分学位课程后，前往九所英国成员大学中的其中一所继续在电子电气工程相关领域学习，以获取所选英国授位大学所颁发的学位证书。

该学位课程有何专业特色？

该专业旨在为学生今后在工程领域的职业发展作充分准备，培养学生成为拥有专业技能的工程师，提高其灵活运用技术的能力和相关专业管理技能。因此，学生在学习该专业期间所获知识，将帮助其更好地步入职场，并在日后的个人发展中有效发挥作用。

学生将学习什么知识技能？

SBC的大一学年主要包括学术英语（EAP）的学习。学术英语旨在提高学生进行专业学习所必需的英语听、说、读、写四方面的能力。这些语言技能的提高，将要求学生以口语或书面英语的形式，勇于表达个人观点，积极参与学术讨论，记录讲座要点，并学会进行口头陈述。此外，大一学年的课程还包括物理及数学相关课程，这将有助学生更好地完成大二至大四学年学位阶段的专业课程学习。

大二学年，学生将开始学习电气电子工程领域的核心课程，包括电路原理、数字系



统设计、电子工程材料、能源传递与转换、工程应用、实践与设计、模拟电子学基础等。学生还将学习如何使用C语言或C++等计算机语言进行编程等。此外，为工科学生量身打造的数学课程也将在这一年继续教授。因此，大一、大二所设置的课程，目的都是为之后更深入的专业学习奠定坚实基础。

大三学年的核心课程包括线性电子学、应用仪器、控制系统设计与分析以及工程数学。同时，所开设电子电气工程方向的专业课程也包括电子机械、电子电气工程实践、数字化及嵌入式系统等。

进入大四学年，学生需完成的课程包括工业与项目管理、工业自动化、工程项目（毕业设计）控制系统和嵌入式系统等

除英国利物浦约翰摩尔大学开设的电子信息技术专业之外，学生还可在大三学年选择前往SBC其它英国成员大学学习电子信息技术相关专业，包括电子与通信工程、电子工程与电气工程等专业。除此之外，供国际学生还可选择电子学与纳米技术、电子学与再生能源系统、

音乐多媒体与电子学、计算机技术、数字电子学、软件工程学与微电子学等。

学生将如何学习？

本学位课程的教学形式较为灵活多样，具体包括讲座以及在教师带领下进行的小组讨论和辅导，以培养学生的思维方式和想法。

授课互动的形式多种多样。许多课程都需要大量使用Blackboard这样的教学管理软件，利用丰富畅通的网络教学资源，更好地帮助学生更轻松、更合理地规划自己的学习任务。

学习成绩将如何评估？

学科知识的理解和掌握，通常通过考试和平时作业两方面相结合的方式的综合评定。某些课程会通过个人作业的形式进行评估，这将有助于学生更好地独立完成大四学年的毕业设计，以取得更好的成绩。

学校是否为学生的职业发展提供服务支持？

学院拥有一个发展成熟的职业服务及学生发展中心，为我院在校学生量身打造职业发展培训课程，帮助学生更好地了解自我、激发潜能、规划未来。中英国际学院与包括世界500强在内的国内外知名企业进行广泛深入的合作，因此，学生在中英国际学院学习期间，将有机会获得各类实习、培训及兼职工作机会。



Gareth Lewis博士
工程与计算学院高级讲师、
专业项目负责人

学生毕业后有何职业发展机会？

工业电子和控制工程领域的工程师，不仅在制造业具有显著竞争优势，在销售和市场营销领域同样具有优势，能够肩负起融合技术、管理与商业领导者的三重角色。无论是在企业、咨询公司，还是在政府机构及其他公共事业单位，电子信息科学与技术专业的毕业生，凭借其优秀的专业技能和良好的人际交往能力，一直深受雇主欢迎。

“在SBC，每位学生在日程生活中都会运用到批判性思维和创造性思维。对于SBC的学生来说，我们致力于发展和提升这两大思维能力，并鼓励学生利用更加正式和系统的方式去正确运用这两大能力。在学院学习期间，我们也鼓励学生自主学习。我们相信在SBC学到的这些有用的技能对今后的工作以及继续深造具有一定的帮助。”

电子信息科学与技术课程设置一览（供参考）

学年	课程名称
1	English For Academic Purposes / 学术英语
	Further Mathematics / 高等数学
	Mathematics Engineering / 基础工程数学
	Physics / 物理

2	Analogue Electronics / 模拟电子学基础
	Circuit Principles 1 / 电路原理 (1)
	Circuit Principles 2 / 电路原理 (2)
	Digital System Design / 数字系统设计
	Electronic Engineering Materials / 电子工程材料
	Energy Transport and Conversion / 能量传递与转换
	Engineering Applications, Practice and Design / 工程应用, 实践与设计
	Engineering Mathematics 1 / 工程数学 (1)
	Engineering Mathematics 2 / 工程数学 (2)
	Introduction to Computer Programming / 程序设计基础
3	Applied Instrumentation / 应用仪器
	Control Systems Design and Analysis / 控制系统设计与分析
	Digital and Embedded Systems / 数字与嵌入式系统
	Electric Machines / 电机
	Electrical Engineering Practice 2 / 电气工程实践 (2)
	Engineering Mathematics 2 / 微分方程及应用 (2)
	Linear Electronics / 线性电子学
4	Embedded Systems / 嵌入式系统
	Engineering Project / 工程项目 (毕业设计)
	Industrial Automation / 工业自动化
	Industrial Management / 工业与项目管理
	Power Electronics, Drives and Systems / 电力电子驱动与系统
	Process Control / 过程控制
	Strategic Management / 战略管理

BEng (Hons) Manufacturing Systems Engineering 机械设计制造及其自动化（荣誉）工程学学士

该学位课程由英国利物浦约翰摩尔大学在中英国际学院开设。毕业后，学生将被授予英国利物浦约翰摩尔大学机械设计制造及其自动化（荣誉）工程学学士学位。

专业方向

学位课程：

英国利物浦约翰摩尔大学机械设计制造及其自动化（荣誉）工程学学士学位
（4+0学士/2+2学士）

机械设计制造及其自动化（荣誉）工程学学士学位

大二年级可选专业方向：

机械设计制造及其自动化相关专业：双联学位（2+2学士）

该学位课程总体情况如何？

该学位课程能帮助学生掌握核心工程知识及原理，培养机械工程领域相关的数学和计算机能力。此外，该课程能帮助学生获得工程专业知识，提高其思辨能力，培养实践技能，使学生日后在遇到工程问题时，能进行独立分析、研究并解决问题。

学生在SBC不仅能获取专业知识，提高个人能力，还会在老师的引导及鼓励下，成长为独立学习者。同时，学生也将习得一些终身受益的技能，包括计算机应用技术、软件技能、团队合作、沟通交流、时间规划、问题解决方法等，这些技能都将有助于学生日后有更好的个人职业发展。

学生们可以选择在SBC完成四年的学位课程，毕业后将被授予英国利物浦约翰摩尔大学机械设计制造及其自动化（荣誉）工程学学士学位。同时，学生也可选择在SBC完成一部分学位课程后，前往九所英国成员大学中的其中一所继续学习机械工程相关领域，以获取所选英国授位大学所颁发的学位证书。

该学位课程有何专业特色？

该专业旨在为学生今后在工程领域的职业发展作充分准备，培养学生成为拥有专业技能的工程师，提高其灵活运用技术的能力和相关专业管理技能。因此，学生在学习该专业期间所获知识，将帮助其更好地步入职场，并在日后的个人发展中有效发挥作用。

学生将学习什么知识技能？

SBC的大一学年主要包括学术英语（EAP）的学习。学术英语旨在提高学生进行专业学习所必需的英语听、说、读、写四方面的能力。这些语言技能的提高，将要求学生以口语或书面英语的形式，勇于表达个人观点，积极参与学术讨论，记录讲座要点，并学会进行口头陈述。此外，大一学年的课程还包括物理及数学相关课程，这将有助学生更好地完成大二至大四学年学位阶段的专业课程学习。

大二学年，学生将开始学习机械工程领域的核心课程，包括机械动力学、流体力学、



应用力学、热力学、静力学及材料与制造。学生还将学习如何进行绘图与设计，以及电工与电子学，这对学生掌握如何将所学工程设计知识运用到实际工作中十分重要。此外，为工科学生量身打造的数学课程也将在这一年继续教授。因此，大一、大二所设置的课程，目的都是为之后更深入的专业学习奠定坚实基础。

大三学年的核心课程包括控制系统设计与分析，机械工程实践，机电一体化，工程热力学和微分方程及应用。同时，所开设机械工程方向的专业课程也包括设计与制造、材料工艺学等。

进入大四学年，学生需完成的课程包括工业自动化、工业与项目管理、计算液体力学、战略管理，制造过程管理和材料工程等。大四学年很重要的一个任务是，学生需独立完成一个工程项目。

选择机械设计制造及其自动化双联学位课程（2+2学士）学习路径的学生，除英国利物浦约翰摩尔大学提供的机械设计制造及其自动化专业之外，还可在大三学年选择前往SBC其它英国成员大学学习机械设计

制造及其自动化相关专业，包括机械与制造工程、机械与海洋工程、自动化工程及机械与工业管理等专业。

学生将如何学习？

本学位课程的教学形式较为灵活多样，具体包括讲座以及在教师带领下进行的小组讨论和辅导，以培养学生的思维方式和想法。

授课互动的形式多种多样。许多课程都需要大量使用Blackboard这样的教学管理软件，利用丰富畅通的网络教学资源，更好地帮助学生更轻松、更合理地规划自己的学习任务。

学习成绩将如何评估？

学科知识的理解和掌握，通常通过考试和平时作业两方面相结合的方式综合评定。某些课程会通过个人作业的形式进行评估，这将有助学生更好地独立完成大四学年的毕业设计，以取得更好的成绩。

学校是否为学生的职业发展提供服务支持？

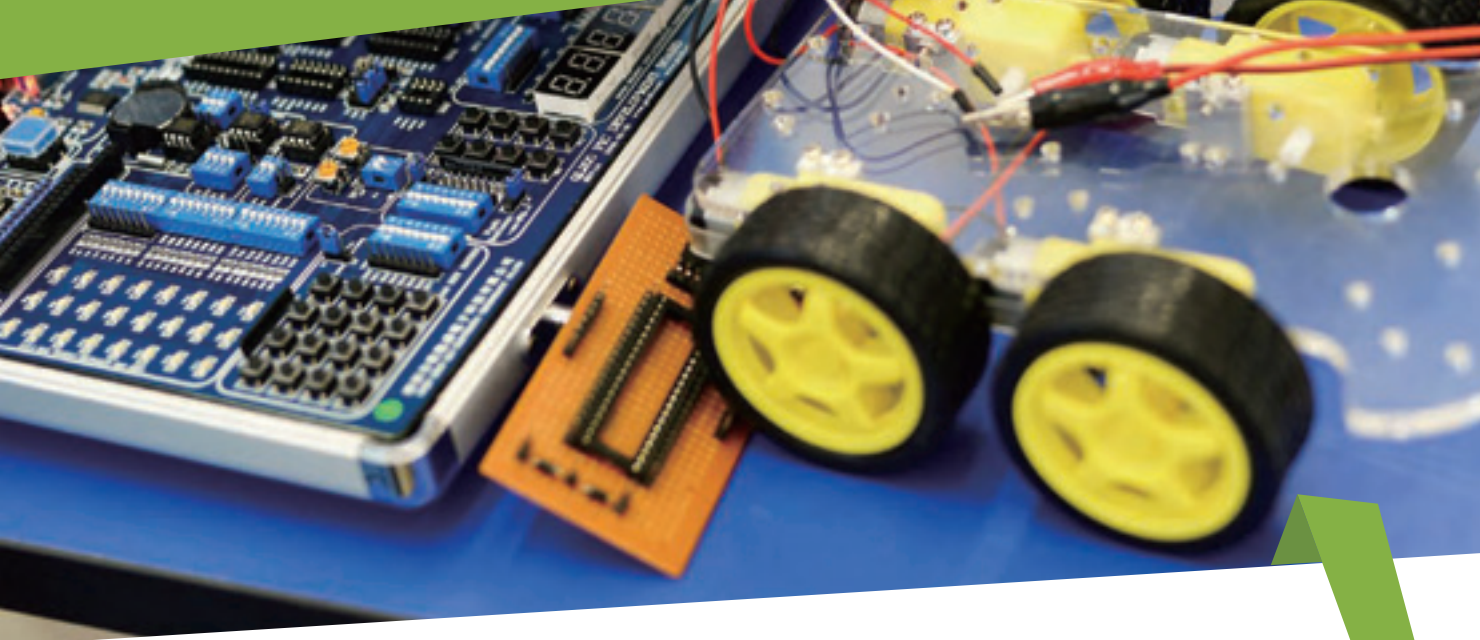
学院拥有一个发展成熟的职业服务及学生发展中心，为我院在校学生量身打造职业发展培训课程，帮助学生更好地了解自我、激发潜能、规划未来。中英国际学院与包括世界500强在内的国内外知名企业进行广泛深入的合作，因此，学生在中英国际学院学习期间，将有机会获得各类实习、培训及兼职工作机会。

学生毕业后有何职业发展机会？

机械工程领域的工程师，在销售和市场营销领域具有显著的竞争优势，能够肩负起融合技术、管理与商业领导者的三重角色。无论是在企业、咨询公司，还是在政府机构及其他公共事业单位，制造系统工程相关专业的毕业生，凭借其优秀的专业技能和良好的人际交往能力，一直深受雇主欢迎。

机械设计制造及其自动化课程设置一览（供参考）

学年	课程名称
1	English For Academic Purposes / 学术英语
	Further Mathematics / 高等数学
	Mathematics Engineering / 基础工程数学
	Physics / 物理
2	Applied Mechanics / 应用力学
	Drawing and Design / 绘图与设计
	Electrical and Electronic Engineering / 电工与电子学
	Engineering Mathematics 1 / 工程数学（1）
	Engineering Mathematics 2 / 工程数学（2）
	Fluid Mechanics / 流体力学
	Materials and Manufacture / 材料与制造
	Mechanical Dynamics / 机械动力学
	Static Mechanics / 静力学
Thermodynamics / 热力学	



3	Control Systems Design and Analysis / 控制系统设计与分析
	Design and Manufacture / 设计与制造
	Engineering Mathematics 2 / 微分方程及应用 (2)
	Engineering Practice 2 / 机械工程实践 (2)
	Materials and Processes / 材料工艺学
	Mechanical and Thermal Systems 2 / 工程热力学 (2)
	Mechatronics / 机电一体化
4	Embedded Systems / 嵌入式系统
	Engineering Project / 工程项目 (毕业设计)
	Industrial Automation / 工业自动化
	Industrial Management / 工业与项目管理
	Power Electronics, Drives and Systems / 电力电子驱动与系统
	Process Control / 过程控制
	Strategic Management / 战略管理



2014届电子信息科学与技术专业毕业生Gabriel Hatewa与英国利物浦约翰摩尔大学副校长（教育）Peter Byers教授握手



2017届机械制造及其自动化专业优秀毕业生林凯悦，目前在香港科技大学攻读机械工程专业硕士学位

2011届机械设计制造及其自动化专业毕业生罗啸



2015届电子信息科学与技术专业毕业生笕为和郭世成



▲ 2012届电子信息科学与技术专业毕业生周心桥，
桥家食品品牌创始人

▶ 2016届工程学专业毕业生庆祝毕业

▼ 2018届工程学专业毕业生在毕业典礼现场

▲
2013届工程学专业毕业生庆祝毕业





School of Languages,
Education and Cultures
语言、教育与文化学院

School of Languages, Education and Cultures

语言、教育与文化学院

语言、教育与文化学院为学生提供一个专业化、全面化、系统化的课程体系，使学生了解和融入英式大学的学术环境，为其未来发展打下坚实基础。

课程内容：

- 大一学生的英语和汉语课程。
- 大三会展经济管理专业学生的专业英语课程。
- 中西方文化为主的短期课程。

扫描二维码
了解学术英语课程



Gordon Callan
语言、教育与文化学院院长

“语言、教育与文化学院为学生创造一个全英文的学习环境，培养学生的学术英语能力和专业学习技巧，其中最显著的特点是以16人小班制的形式进行授课，小班化教学的好处是增加老师与学生之间，学生与学生之间的互动，也增加了学生的英语交流能力。最重要的一点是，小班化的教学给了学生充足的时间去深入思考问题以及分析问题。学院的课程设置独特，50%课程主要针对于考试，也就是说学生在学习完相关课程后必须通过最终的考试；另外的50%主要帮助学生增强专业英语学习能力，比如工科和商科的写作技能。”

学术英语课程简介

学术英语（EAP）课程由中英国际学院语言、教育与文化学院为大一学生专门开设的课程。学术英语课程的教学以16人小班制的形式进行全英文授课，旨在帮助学生在短时间内快速适应学院全英文授课环境，提升学术英语能力和达到专业课程所要求的学术英语水平，也为其在未来的各专业领域提供英语学术语言支持和专业课学习技巧保障。

本课程的重点是语言方面，如语法、词汇或学术语境中的发音，以及大学学习所需的特定语言。这些语言能力的培养包括学术英语写作、阅读和研究、听力和笔记、讨论和演讲技巧，以及在特定学术环境下的专业英语运用等。



学术写作

在该课堂中，学生主要学习大学学术英语写作。学生将重点学习如何进行论文或实验报告写作。具体学习内容包括如何通过资料研究、头脑风暴法、内容结构组织和规划来完成论文或报告的写作。其次，学生还将通过对论文或报告的反复修改，学习词汇和语法知识，以及如何正确引用学术专著等学术写作方法。在修改过程中，学生还将得到老师和同学给予的反馈，借此进一步提高自身的写作水平。

阅读与研究

对于刚刚入学的新生，中英国际学院的学术老师将给学生一份与所学专业相关的推荐书目清单，目的是培养学生有选择、有目的地快速阅读能力。例如，学生将学习如何快速确定写作思路，以及在阅读时如何记笔

记和注释。学生也将学习如何应对阅读中遇到的新单词，以及如何在不太依靠字典的情况下，快速、流畅地进行阅读。最后，通过不断阅读的形式，拓展学生对文章内容的批判理解能力。

听力与笔记

学生将通过这门课程提高听力和记笔记的技巧，例如，如何识别关键信息，以及如何使用符号和缩写来更有效地记笔记。学生也将通过提前阅读课程资料和根据文意猜测词义的方式，来学习如何有效地对讲座课进行预习。

讨论和演讲技巧

讨论和演讲技巧这门课程目的是提升学生英文讨论和演讲技能。几乎每一堂EAP课，老师都会要求学生用英语进行讨论。通过这样不断的练习，学生能更好地适应以后商科和工科全英文的专业课程学习。学生将学到特定的英文表达方式，用于交流思想和在小组讨论中阐述观点，例如，如何礼貌地在讨论中提出异议，以及如何谈话中引入新的话题等。学生还将学到如何通过运用规划组织、研究调查和彩排练习来完成一个学术演讲。

专业学术英语

专业学术英语是EAP教学的核心部分。学生将通过阅读、写作、口语和听力练习来帮助自身更好地适应未来全英文的专业学科学习。例如，通过专业学术英语的学习，学生将获得在写作商科或工科论文与报告方面的指导。通过大量针对不同阅读需求而设计的练习，学生将有效提高自身的学术阅读能力。通过针对讲座课程内容的小组讨论和其它教学活动，学生可以更好理解专业课程所学到的知识，并锻炼口语表达能力。

自主学习

为了学好学术英语，与学习其他课程一样，学生除了正常上课和完成老师布置的作业之外，还需要进行课外独立学习。多数独立学习的任务将围绕学生所学专业科目的主题阅读展开，这不仅能加深学生对专业学科知识的理解，还可以提高学生的英语阅读能力。除此之外，学生还应参加一些其他活动来强化语言能力。老师会向学生推荐适合的书籍和网站，帮助他们提升相应的能力。

评估方法

学生成绩将会从写作、阅读、听力、口语等四个部分进行考察。这些都将会在平时作业和考试成绩里面进行评估，详情请参见下表。这对平时的课堂作业以及定期考试练习都会有很大的帮助。





Campus Life

校园生活



我们希望为学生注入可让他们受用终生的求知的好奇心，
并使他们在自己选择的领域中出类拔萃。



2016年10月25日，英国皇家空军Red Arrows（红箭）访问中英国际学院，向学院师生开展了一场有关责任领导力的客座讲座。

Careers Service and Development Centre

职业服务与发展中心

职业发展与学生就业服务体系目标

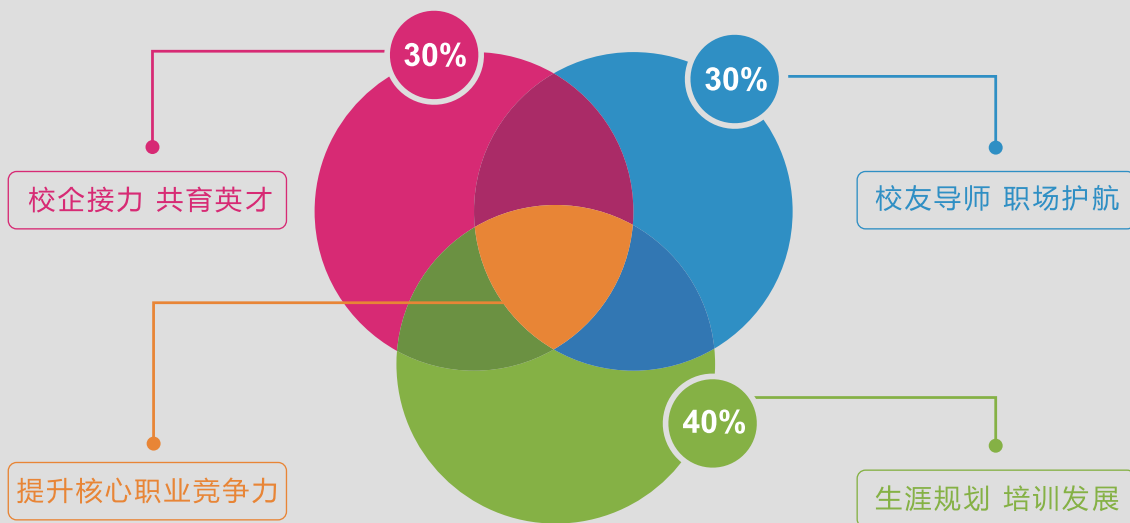
学院职业服务与发展中心秉承“责任领导力”、“创业与创新”和“文化同理”三大育人理念，以企业需求为导向，帮助学生树立职业自主意识，致力于提升学生的职业竞争力、多元文化的适应力和求职技能，帮助学生找寻适合自身的职业道路。

学院职业服务与发展中心帮助学生以职业方向作为起点，培养他们为了达到理想职业目标所需要的技能，提供各种机会为他们搭建职场人脉。职业服务与发展中心提供内容丰富、形式多样的职业发展活动，例如企业实地观摩、实习宣讲、校园招聘、嘉宾讲座和模拟职场训练坊，以及旨在提高职业软实力（领导力、创新和跨文化沟通能力等）的各类培训课程。

职业服务与发展中心将自身定位为教育工作者和学生职业发展的教练，而不是事物性的工作分配职员。通过人脉关系的搭建，我们在雇主、学生、校友、教师、外部职业顾问之间建立起一个互动互惠的平台。

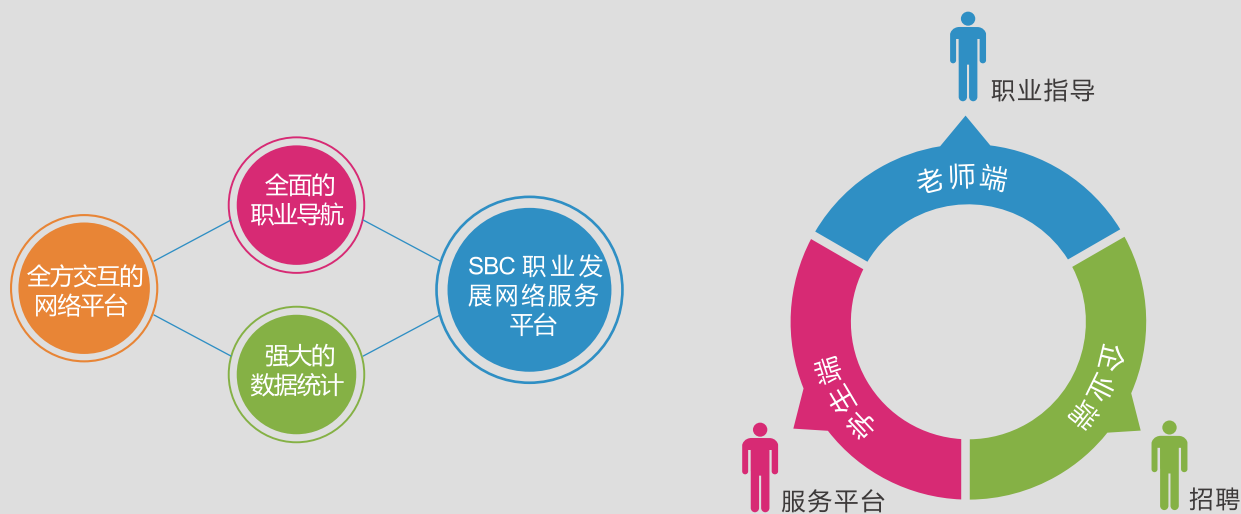
职业服务与发展中心希望培养学生的好奇心和终生学习的意识，从而使他们在这个迅速变化的世界里不断提升职业竞争力，获得长期的职业可持续发展。

我们的服务



职业发展网络服务平台

秉持“以终为始”的基本理念，独具特色的学生职业发展网络系统(careers.sbc.usst.edu.cn)帮助每位同学根据大学四年毕业后的职业目标作为起点。学校职业发展中心网站提供内容丰富，形式多样的职业发展活动及培训课程讯息，例如职业研讨会、职业活动、工作/实习，通过这个在线系统可以“一站式”访问到学校所有相关资源。学生只需注册登录网站并积极参与相关职业发展活动，系统就会自动记录其在每个阶段的职业活动资料，从而形成每位学生独有的职业成长档案。



王韵之

2011级2+2工商管理（专业方向）毕业生
籍贯：浙江，毕业于浙江省杭州第二中学
2015年获得英国谢菲尔德大学学士学位
2017年获得美国纽约电影学院电影摄影专业硕士学位
2017年至今以独立电影人身份在美国发展

“ 在上海这个国际化的大都市，从来不缺的就是机遇和挑战。在SBC不仅让我有了独立思考、独立学习的能力，更给予我机会在实践中锻炼自己。在学校的众多活动中，我认识了更多朋友，还提升了自己的组织策划能力以及沟通协调能力。每当迷茫的时候只需要安静下来，问自己的内心最想要的是什么，世界上没有比走在对的路上更幸福的事了。 ”

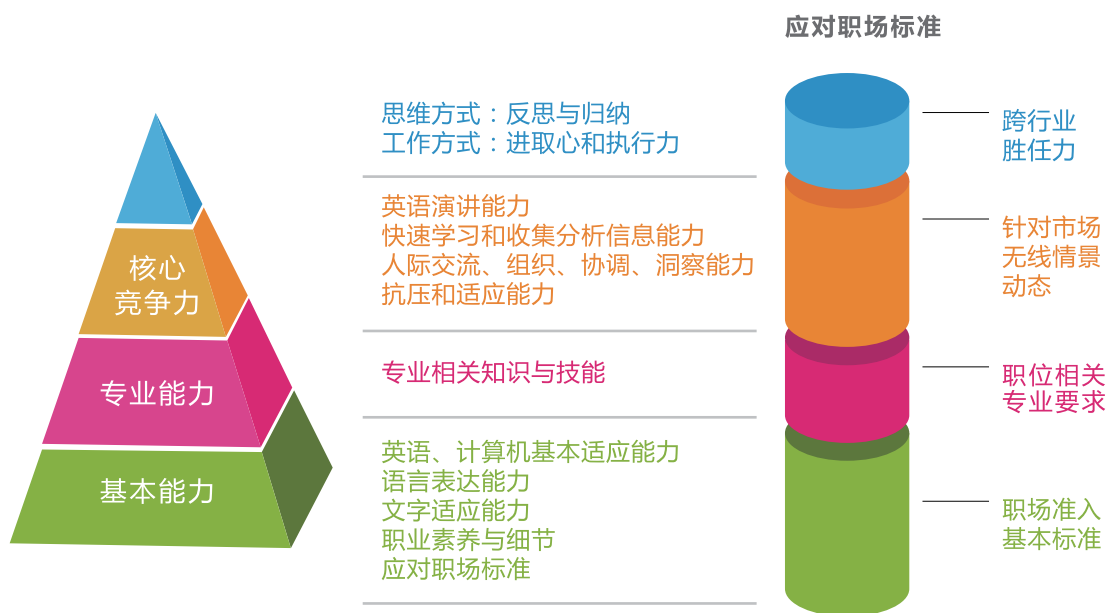
我们的服务（一）职业教育，培训发展

CRAC (Careers Research and Advisory Centre) 是英国权威的职业发展培训机构。作为多所英国大学的长期合作伙伴，CRAC为广大本科生及研究生提供职业指导和培训。

学院与CRAC合作，共同为学生量身定做职业发展课程。系统布局、放眼国际，立足国情，职业发展课程与学术课程相互呼应。依据关键能力理论和职业胜任力维度划分，职业服务与发展中心构建了SBC学生职业胜任力模型，包含基本能力、专业能力和核心竞争力。

胜任力模型基于市场，并按照企业的人才要求、校友职场导师的反馈、在校学生的需求不断完善。

SBC 学生职业胜任力模型





职业发展课程从大一开始，将职业生涯规划贯穿四年大学。课程帮助学生认清自身优势和特点，统筹安排大学时光，逐步确立未来职业目标，并在大学期间有意识地锻炼成为合格的职业人，增强就业能力。

职业服务和发展中心结合不同年级学生发展特点，为处于各个阶段的学生提供全方位、个性化的职业发展服务，使学生能够在态度层面树立职业规划的自主意识，在知识层面掌握职业规划的步骤和方法，在技能层面掌握自我探索、环境探索以及生涯决策技能，从而能够尽早确立生涯规划目标并付诸实际，实现其对学习专业和未来职业发展的科学选择。

课程分为五个阶段

第一阶段——自我认知，职业启蒙：帮助学生发现和了解自己的性格、兴趣和专长。

第二阶段——探索职业发展路径：帮助学生了解不同行业和职能，探索职业兴趣，为实习和其他社会实践活动准备，针对三类（就业类，创业类，留学类）不同学生，通过一系列课程和活动培养职场核心竞争力。

第三阶段——明确职业目标，强化学生核心竞争力，进一步提高面试、演讲、团队合作等通用和分类技巧，帮助学生了解到就业市场和目标雇主信息。

第四阶段——通过模拟和体验式的教学或创新创业基地的参观，为学生创设职场情景，不断得启发学生内省。

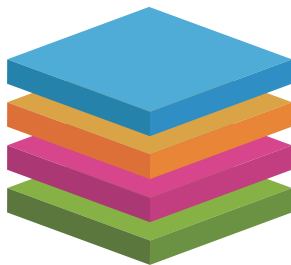
第五阶段——完善和巩固前四个阶段的课程，以职业招聘秀、创业论坛、留学生活分享会的形式展示学生四年职业发展的成果。实现职业目标：在校园招聘季帮助学生求职“冲刺”，为准备出国读研的同学提供海外大学申请，顺利完成从学生到职业人或研究生的转变。

■ 认知自我 职场探索

自我认知
定位方向
选择路径

■ 职场奥秘 正面应战

简历撰写及面试技巧
学生与职业人
积极正面思维



■ 步入职场 提升素养

职业化工作方式及意识
应对职场冲突
维护上司与同事关系

■ 职前准备 成功在手

商务礼仪
沟通及演讲技巧
校园招聘实战演练

客席讲座系列

职业服务与发展中心邀请来自国内外知名企业、机构及专业人力资源公司的专家，为学生举办讲座，搭建学生和企业之间的沟通平台。同时帮助学生熟悉外部商业环境，特别是人力资源市场的发展变化，了解职场环境，强化职业发展观念，提高学生的职场竞争能力。讲座主要包括市场热门行业解读、职场环境分析、目标行业求职方法、雇主对应届生的期望、国际化教育经历对职业发展的影响等主题。职业服务与发展中心为了更好地为在校学生提供职业发展教育，设置与学生自身兴趣及个人发展需求更加匹配的职业发展课程。特开展了学生需求调查，以发现和了解目前职业发展课程所存在的不足与面临的难题，也将结合学生的反馈，及时调整与完善职业发展课程的安排设置。

模拟职场训练坊

职业服务与发展中心与知名人力资源咨询公司，如RANDSTAD, ALEXANDER MANN SOLUTIONS, FESCO ADECCO等合作，为学生量身打造模拟职场训练坊，聚焦于学生职场软实力的提升。学生在获得系统性职场训练和行业信息的基础上，与资深猎头互动体验，在实战中领悟提高求职技能。

学生不仅可以通过与专业老师的约谈获得专业相关的职业建议，也可以从职业服务与发展中心获得一对一的职业指导咨询服务。职业导师通过倾听、顾问式提问、职业测评等方式，帮助学生理清职业目标，树立信心，提高求职技能，制定切实可行的职业发展与求职计划。



扫描二维码，了解更多：
Benoit Stos - 一场进入商业世界前的对话



余济海

2016级2+2工商管理（专业方向）学生
籍贯：浙江，毕业于浙江省宁波效实中学
2016年SBC T1精英计划启航训练营特等奖学金获得者
2018年升入英国谢菲尔德大学，攻读学士学位

“ 很多人都说职业生涯规划是人生必修的一课，学校给我们开设CSD课程，让同学们在认识到原来自己的职业规划已经那么近，这是一种超前，也是一种出于对学生的负责。对自己职业生涯与实际相结合展开规划，不断的根据情况的变化修订规划，让学生有更清楚的自我认知。同时校方会及时给我们提供一些实习锻炼的机会，帮助我们规划化为实际行动。”



我们的服务（二）校企接力，共育英才

职业服务与发展中心坚持“多元，互动，高效”的原则，致力于校企深度合作，共育英才。迄今，已经与二百余家优秀雇主建立人才战略合作关系。合作项目包括毕业生就业、实习、志愿者活动、校园大使项目等。同时结合学院开设专业，与相关行业内的优秀跨国企业开展战略合作关系。合作项目包括企业实习基地、企业开放日、雇主品牌校园行、“WAY TO WORK”、“CEO FOR ONE MONTH”等特色项目。例如，慕尼黑展览上海有限公司为会展专业学生提供管理培训生专属名额，安朗杰安防科技有限公司为工科学生提供全球项目组实习活动，外企德科CEO与“CEO FOR ONE MONTH”项目的三个竞聘成功者（均来自SBC的学生）共事一个月。学生通过各种类型的实践活动，学以致用，积累经验，深化对职场的理解，职业目标及定位更加清晰。

职业服务与发展中心启动了“毕业生项目”针对不同的需求的学生提供个性化服务，包括职业导师的辅导，面试中的跟踪，雇主方面面试的反馈，并通过雇主联盟为学生开通就业“绿色通道”，规避中间环节，使学生与企业直接对话而获得工作机会。

商科领域合作企业包括：法国路易威登、瑞典H&M公司、西班牙ZARA、美国耐克体育用品、英国汇丰银行、英国渣打银行、毕马威会计师事务所(KPMG)、戴德梁行(DTZ)、德国纽伦堡展览公司、英国励展博览集团、法国里维拉公关公司、美国盛世长城广告、美国易为明思力公关公司、德国慕尼黑展览公司、美国爱德曼公关公司、触动娱乐、万耀企龙会展等国内外知名企业。

工科领域合作企业包括：德国西门子开关、美国英格索兰工程、荷兰皇家飞利浦电子公司、德国大陆汽车、德国伦茨传动系统公司、瑞典斯凯孚(SKF)轴承公司、英国美珂安净化科技公司、法国力克系统公司、美国中以联科安全系统公司、英国IMI工程集团、美国爱默生过程控制、法国法雷奥汽车集团、德国博世集团、美国海沃氏家具、德国西门子医疗、德国费斯托机械工程、瑞典奥托立夫汽车系统等国内外知名企业。

Allegion 安朗杰安防科技有限公司为工科学生提供全球项目组实习活动，旨在激励品学兼优的学生，帮助他们完成大学四年的课业实践，获得实习岗位的各年级学生拥有在公司产品部门暑期实习的优先机会，优秀者毕业后直接被公司录用。

职业服务与发展中心启动了“毕业生项目”针对不同的需求的学生提供个性化服务，包括职业导师的辅导，面试中的跟踪，雇主方面面试的反馈，并通过雇主联盟为学生开通就业“绿色通道”，规避中间环节，使学生与企业直接对话而获得工作机会。

■ 联合利华（中国）有限公司

“我们非常欢迎SBC的毕业生来联合利华发展，尤其是商科同学所接受的国际化教育和思维模式与联合利华一直以来的国际化战略非常契合。”

联合利华（中国）有限公司 市场经理

■ 浙江吉利汽车控股有限公司

“我们公司目前有两位从SBC毕业的同学已经进入正式走上工作岗位，从他们的表现来看，SBC的工科学生与我们ADAS BU的岗位匹配度非常高，在工作中他们非常勤奋好学，同时又有自己的idea，并且他们具备其他工科毕业生所不具备的英文能力，这一点使他们在工作中拥有非常明显的优势。”

浙江吉利汽车控股有限公司 驾驶辅助系统事业部 资深人力资源经理

■ 招商银行

“我们对于SBC的毕业生非常满意，他们的综合素质水平

非常高，并且相较于其他高校毕业生，能明显的感受到SBC学生更加活络、善于沟通和表达。”

招商银行 托管产品经理

■ 巴斯夫（中国）有限公司

“我们已经与SBC职业发展部门建立了密切的合作关系，从大三开始，就一直有SBC的学生在BASF实习，甚至在实习生转正或者因学业而无法继续实习时，我们也更加希望仍然由SBC的学生来接替这一工作，因为SBC学子在工作中的表现非常突出。”

巴斯夫（中国）有限公司 大中华区人力资源部 主管

■ 德国慕尼黑会展

“我们和贵校保持长期友好的人才培养合作关系。来自贵校会展专业的实习生和毕业生，他们最突出的表现在语言沟通能力和知识理解能力，这些技能帮助他们非常从容地适应工作岗位。”

德国慕尼黑会展展览（上海）有限公司人力资源部 经理



汤劲锋

2011级4+0电子信息科学与技术专业毕业生

籍贯：福建，毕业于福建省福清市第二中学

2015年获得英国利物浦约翰摩尔大学及上海理工大学双学士学位

现任职于优趣汇，担任品牌管理经理（管培方向）

“我不会忘记在SBC度过的每一个夏天，从一开始的默默无闻到后来的爱朱莉，IBM实习生，再到如今的欧莱雅管理培训生，感谢我们的职业发展部以及学生服务部的各位老师，成长无时不在，那是我最开心的一段时光。”

■ 毕马威华振会计师事务所

“我们公司已经和SBC长期展开了不同层次的校企合作，无论是在学校开放日活动，还是实习生招聘。此外，我们也已经招聘了数位SBC的毕业生，有的同学在大二期间就参与了公司的实习项目。SBC学生无论是整体素质，还是语言特别是英语的表达和演示能力都让我们部门领导和同事印象深刻，也希望他们可以继续发挥自己的特长。”

毕马威华振会计师事务所人力资源经理

校友导师，职场护航



SBC International
Alumni Association
国际校友联盟

自2011年第一届校友顺利毕业以来，SBC便成立了中英国际学院国际校友联盟（SBCIAA），从而架起了一座连接校友与校友以及校友与学校的桥梁。肩负着支持校友和学校自身发展的使命，国际校友联盟通过一系列丰富的线上线下活动，为广大校友在拓展职场人脉、增进彼此友谊、分享职场经验、探讨行业前景、更新前沿知识、挖掘潜在商机、共谋职业发展等方面提供尽可能的帮助和便利。

经过几年积累，学院于今年，在SBC国际校友联盟（SBCIAA）的基础上正式筹备成立上海理工大学二级校友会，旨在将学院、校友、在校生三者更紧密地结合在一起，产生1+1+1>3的效应，将校友工作信息化、常态化。通过对校友资源细分进一步推动各类校友项目的建设，成为学院育人发展的重要资源。

校友平台

职能校友管理系统APP
微信公众号：中英新职场
校友邮箱

校友活动

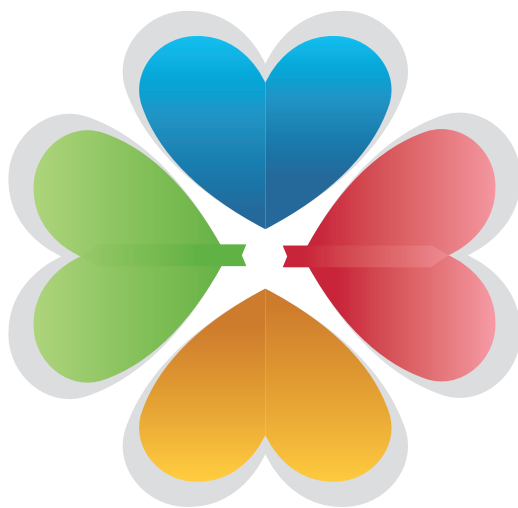
行业沙龙
返校日活动
就业创业
毕业典礼

导师计划

在线导师咨询
实习经验分享
行业讯息分享
海外留学分享

校友空间

“1195号”校友之家
校友时光相册



我们的服务

校友不定期地回到母校与学生开展面对面的职业沙龙，为在校的学弟学妹现身说法，分享学习经验和职场体验。这既帮助了低年级学生尽早树立自主的职业发展意识，也为高年级学生顺利实现从学生到职场人的转变提供了帮助。

校友会将积极推动“校友—学生结对”项目，促成在校学生与校友建立起一对一或者一对多的辅导计划。校友和学生自愿配对，根据学生的实际需要，校友向他们提供学业和职业方面的信息和指导，包括对其职业选择提出建议、探讨感兴趣的职业领域、

分享工作岗位的经验、实习推荐以及在求职阶段的各项准备等。

针对踏入职场一段时间的校友，校友会将邀请各行各业具有资深管理背景的大咖以及在人才发展这一领域有所建树的人力资源专家担任校友的职业导师（包括慕尼黑展览上海有限公司副总裁、博世中国慈善中心主任、GRADUACE 中国区首席代表及资深人力测评师等）。通过他们的分享为校友消除各类职场困惑，排解心中疑虑，取得进一步的提升。



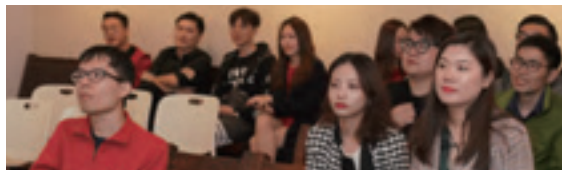
上海理工大学中英国际学院党总支书记、复兴路校区管理委员会副主任 李妍致辞



校友游览



沙龙现场



Student Management

学生管理

学生管理部

学生管理部旨在为学生提供及时的在校学习和生活上的帮助、支持和服务。每个在 SBC 的学生都会有两个导师对其指导，分别为学术导师和个人导师。学术导师会在专业学习，学习路径等方面给予学生指导和帮助；而个人导师会负责学生日常校园学习和生活的管理和服务，除此以外还将负责了解学生动向，从而更好地保障学术、学生与家长三方之间的顺畅沟通，以提高学生及家长对学院多方位的体验度和满意度。

学生管理部由个人导师团队和生活老师团队组成，学生管理部目标：

- 通过多样化的学生管理团队，逐步建立和完善立体交叉式的学生管理和服务体系。
- 对学生全面实施以德育为核心、以创新精神和实践能力为重点的素质教育。
- 建立标准化制度化的学生管理体系提高学风，帮助学生发展多元化的融会贯通能力。
- 培养学生良好的符合国家要求和国际贯通的道德标准及行为规范。

你可以获得哪些帮助

- 与学术团队共同配合，帮助学生解决在专业学习、跨文化沟通等方面的交流障碍。
- 开展心理学讲座、沙龙及团体训练，提高学生的心理素质，促进学生身心健康成长。
- 与家长保持密切的沟通，帮助家长及时了解学生在校期间的发展与成长动态。
- 组织学生开展各类活动，从而丰富课余时间，打造SBC特色的国际化校园文化。
- 收集学生的反馈和意见，协调学院各个部门运作，从而提供更有利于学生的教学生活保障。

如何约见个人导师

每一位SBC的学生每学期都可与个人导师进行15-30分钟的面谈，时间由学生和导师自行协调。学生所在班级的导师名单，会在每学年入学时提供给学生。个人导师约见时间表由导师提供给学生。学生如有紧急问题，可直接与导师取得联系，从而得到最及时的帮助和反馈。约见记录将以书面形式得以保存，以便作为期末评估的参考和与家长沟通的辅助信息。



扫二维码了解
2018年度奖学金颁奖典礼暨
新生文艺晚会



如何申请学院奖学金

SBC的奖学金每学年评选一次，分为学习奖学金和专项奖学金两大类。学习奖学金由执行院长奖学金和学习优秀奖学金组成；而专项奖学金由社会工作奖学金，社会活动奖学金和商业实践奖学金构成。学生可在每年的10月份向学院奖学金评定委员会提交奖学金申请，经过资格审查和公示后产生获奖名单。其中，执行院长奖学金由获得学习优秀奖学金一等奖的同学向奖学金评定委员会提出申请，通过公开答辩的方式评出。

如何办理学生保险

在办理入学手续时，学校会提供一份上海市大学生商业保险供学生自愿投保。该保险涵盖以下保险责任：身故（因意外伤害或疾病）、意外伤害伤残、住院医疗费用报销、意外伤害医疗费用报销，可以更好地保障学生在校期间的生命安全。

施展

2014级4+0会展经济与管理专业学生

籍贯：上海，毕业于上海宜川中学

2016年SBC执行院长奖学金获得者

“

SBC独特的教学模式使我在大学四年的学习生活中收益良多。全英语的教学环境营造了良好的学习氛围。外教在课堂上更注重与同学的互动，我有更多机会表达对问题的想法，获得指导，多元文化的碰撞开阔了我的思维。并且，SBC的教学不仅仅局限于课堂，会展专业课程将理论与实践相结合，让每一位同学都能提前当一回策展人。正是这门课使我对自己的专业有了更深的理解，明确职业规划方向。SBC为每一位同学都提供了一个巨大的平台，在这里可以接受多元的教育，拥有更多的机会。很高兴我在四年前选择了中英国际学院，这使我离实现梦想更进一步。

”



史智健

2016级4+0电子信息科学与技术专业学生

籍贯：上海，毕业于上海市杨浦高级中学

2018年上海市奖学金获得者

“

既然选择了远方，便只顾风雨兼程，而进入SBC这个选择所给我带来的惊喜远远超出了预期。在这里，有专业的外籍教师培养我的学术能力、逻辑思辨，有缤纷的学生活动拓展我的团队协作能力和领导能力，更有志同道合的小伙伴与我一同成长。对于一名工科生来说，SBC的全英教学无疑为我打开了一扇新世界的大门，让我真正接触原版的英文文献与线上教学。可以说，选择SBC是我最为无悔的选择！

”

胡子薇

2016级2+2工商管理（专业方向）学生

籍贯：浙江，毕业于浙江省杭州师范大学附属中学

2016年SBC T1精英计划启航训练营特等奖学金获得者

2017年SBC执行院长奖学金获得者

“在SBC的生活，关于追寻，关于遇见，关于成长，关于选择。在野心与现状相撞的昨天和今天，SBC一直慷慨扮演着给予者的角色：每一位亦师亦友的长辈，每一个真诚热情的同伴，每一句客观善意的提醒，每一份诚挚美好的祝福。感谢迷茫，感谢尝试，感谢美丽的SBC。一天天，日子不停奔涌向前；一点点，自己明白该如何存在。”



吴文抒

2015级2+1+1工商管理专业学生

籍贯：上海，毕业于上海市第二高级中学

2018年国家奖学金获得者



“我很感激自己当年能够选择SBC，大学四年全英式的教学环境改变了我的思维方式，使我认识到独立思考的重要性。学校严格的管理，小班化的教学制度和负责的外教使我在大学依然保持了良好的学习习惯。学校为每一个学生的个性化发展提供了大量的机会，职业发展部门会定期推送各种实习信息，社团活动鼓励我们发展自己的兴趣爱好。作为一所中外合作的学院，SBC兼容并包的校园文化，国际化的校园氛围为我提供了广阔的平台，使我有机会前往英国学习和生活，有能力面对来自不同文化的挑战。在SBC生活的四年培养了我国际化的视野和开放的心态，使我变成了一个更好的自己。”

Student Management 学生会



扫描二维码
关注学院团委学生会



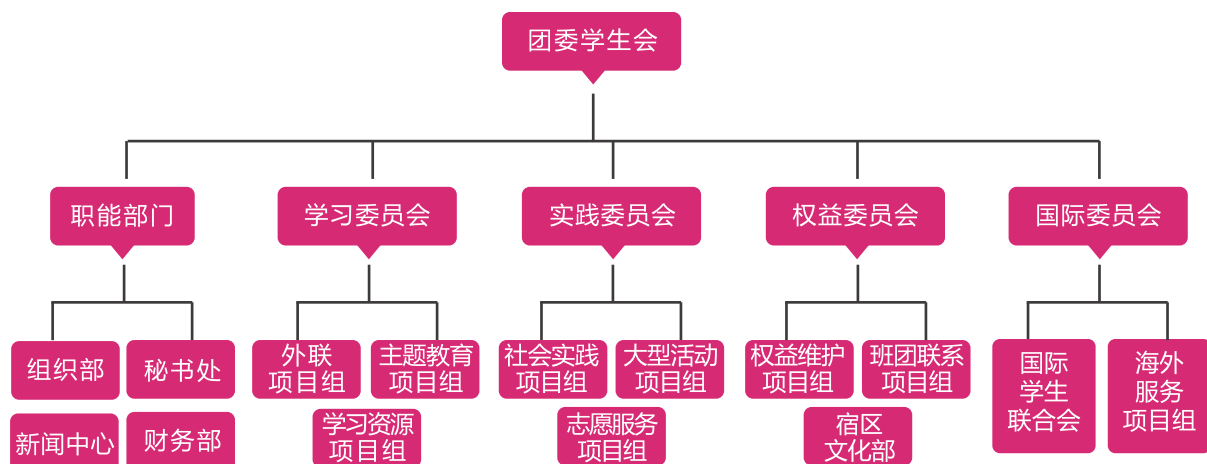
团委学生会

上海理工大学中英国际学院团委学生会是一个以自治理念为主导、学院全体学生为参与主体、国际化为背景的学生组织。负责学院内团学工作并指导开展部分学生活动。

中英国际学院团委学生会不仅能使学生通过工作实践逐步锻炼和培养自己各方面的能力，同时，在学院的教育和管理中，团委学生会能够在学院与学生之间很好地起到桥梁和纽带作用。

根据工作理念和学生工作实际，团委学生会下设三类组织，即各专门委员会、各委员会下设项目组、团委学生会下属职能部门。

组织架构





扫描二维码
了解学院学生会运营团队

国际化的运营团队

团委学生会由学生管理部负责运营指导，由学生投票选拔的学生代表担任各项目组负责人以及主席团。中英国际学院团委学生会的运营团队具有鲜明的国际化特色。除了具有国际化教育背景的优秀学生充实运营团队外，还非常荣幸地诚邀到具有丰富社团指导经验的外籍教师担任社团学术顾问。运营指导老师以及外籍顾问的专业指导，有效帮助学生提高管理水平和组织能力，使学生社团更加有序而规范地运营。

往期活动回顾

大型活动项目组组织的
2018校园十佳歌手大赛合影



2018年社会实践项目组
“中华剪纸丝路情，
非遗荟萃颂国风”
暑期社会实践西安行

2018外联校际峰会

志愿服务项目组
2018志愿者招新摆摊现场



国际委员会
“天涯赤子心”
——海外国旗合影活动



2018年
团委学生会招新
宣传活动现场



组织部2018
“复兴英才”精英培训班



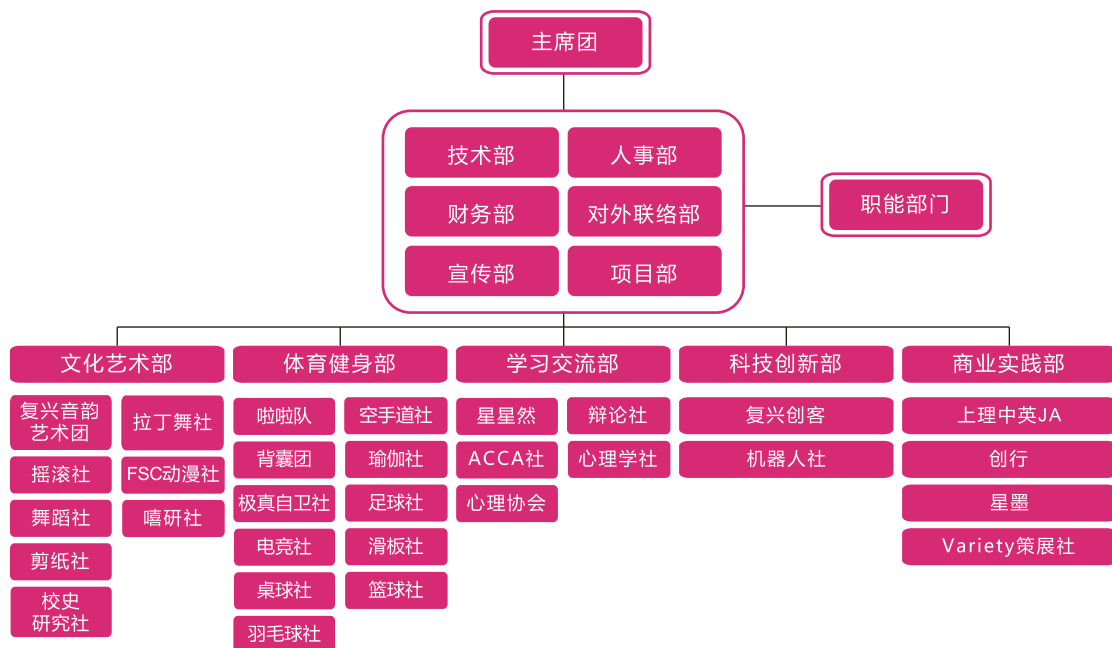
Student Societies

社团联盟



上海理工大学中英国际学院社团联盟是由学生建立、管理、运营的学生组织，作为全校社团管理中心，其职能部门由对外联络部、技术部、宣传部、人事部、财务部、项目部六个部门组成。截至2016年，社团联盟拥有5大类社团部门：商业实践部、科技创新部、文化艺术部、体育健身部、学习交流部，其下共有40余个社团。在社团联盟主席团的带领下，社团联盟为全院师生提供多样的校园活动，在活动中促进中外师生的交流互动，提升同学的跨文化交流能力，着力打造国际化的校园文化氛围。

组织架构



Student Societies

社团联盟

学生会社团及部门风采



动漫社举办“女仆咖啡厅”活动



社团文化月音乐节



Impact 街舞社
comebackshow



复兴音韵艺术团承办迎新晚会



啦啦队参加上理工本部啦啦操舞蹈大赛 荣获第二名



篮球社参加上理工本部比赛



微行社成员研制电路板



空手道社成员招新照片



电竞社参加SBC首届王者荣耀大赛



羽毛球社参加西交利物浦杯



背囊团组织外出休闲活动



星墨社团在“创青春”上海市大学生创业大赛现场合影



青年成就社团JA项目成员



星墨社团研发的墨水产品



创行社团在壳牌中国“畅想未来”城市远景竞赛颁奖现场现场合影

Overseas Services

接轨英国学校的海外学生服务体系

由于上海理工大学中英国际学院为学生提供不同的学习路线、广泛的海外大学、众多的课程选择，专业的咨询对于帮助学生做出正确、符合个人发展需要的选择变得尤其重要。

中英国际学院海外服务部拥有一支专业的咨询团队，根据学生个人的兴趣爱好、学习能力、发展需求、家庭经济背景及其它综合因素，为学生提供专业的、以未来职业发展为导向的咨询服务，帮助学生制定最有利于个人发展的海外学习计划并提供相应的配套服务。

我们为学生提供以下咨询服务：

1. 对于在校生

- a. 个人兴趣、特长及职业发展方向
- b. 英国的基本情况和教育信息的介绍
- c. 各成员大学基本信息介绍
- d. 大学各专业、特色专业及相应职业发展方向的介绍
- e. 海外大学学生服务体系及使用介绍
- f. 海外学习环境、配套设施的介绍
- g. 海外学习的大学申请服务
- h. 海外学习的住宿申请协助
- i. 海外学习的签证申请服务
- j. 海外学习的行前安排服务

2. 对于交换生

- a. 协助办理交换生签证
- b. 安排交换生的出行及住宿

3. 对于国际学生

- a. 协助办理来华签证
- b. 协助学生入境后的体检及居留许可申请

4. 对于准备继续攻读硕士的毕业生

- a. 海外大学研究生申请指导
- b. 英国的基本情况和教育信息的介绍
- c. 各成员大学基本信息介绍
- d. 签证申请指导



扫描二维码
了解合作大学年度巡讲

在 SBC 英国成员大学学习小贴士

1. 英国大学一年的学费及生活费是多少

在英国，每个大学的学费都是不同的，SBC 成员大学的商科学费一般为每年 9,000-16,000 英镑，工科学费为每年 12,000-19,000 英镑。由于地区的不同，生活费所需的金额也不同，根据英国领事馆对于签证的要求，到伦敦以外地区学习的学生每年只需准备约 10,000 英镑的生活费，但实际生活费因个人的消费需求而有所不同。

2. 获得奖学金的机会

为了吸引更多的国际学生来到英国学习，许多英国大学设立了丰厚的奖学金以勉励优秀学生。SBC 成员大学中就有约一半的学校向 SBC 学生提供奖学金。个别学校提供商科学生高达 12,500 英镑的全奖和 6,250 英镑的半奖。另有部分学校提供 1,000 英镑至 2,500 英镑不等的国际学生奖学金。是否能够获得奖学金完全取决于学生在 SBC 期间的学术表现。

3. 了解在英国生活点点滴滴

a. 英国签证及移民处 UKVI 在 2013 年 12 月 31 日起对申请 6 个月以上学习签证的申请人要求提供肺结核检查证明。并要求在申请人提交签证申请时提供该证明文件的原件，另外 UKVI 同时公布了认可的国内肺结核检查机构。

b. 从 2013 年 12 月 6 日起，申请英国签证需完成网上申请，预约及缴付申请费方可到签证中心递交签证申请材料。

c. 从 2015 年 4 月 1 日开始，英国政府向所有国际学生收取每年 150 英镑的医疗附加费，该费用的总额计算方式为 150 英镑 X 学习年限。并必须与签证申请费同时在网上支付。

请登录英国领事馆文化教育处网站获取更多信息

<http://www.educationuk.org/global/main/living-and-studying/>

王嫚璐

2012级2+2工商管理（专业方向）毕业生

籍贯：河南，毕业于河南省郑州外国语学校

2013年获得英国谢菲尔德大学奖学金

2015年获得英国谢菲尔德大学工商管理学士学位

2016年获得英国华威大学金融会计专业硕士学位

现任职于某金融业国企业务部门



“ 在SBC的两年让我学会合理安排自己的时间，养成了良好的学习习惯；老师的认真负责激发了我的创造力，也学会了团队合作，这些都使我很快适应了海外的学生生活。我相信，所有的付出都会有回报。SBC帮助我打开了通往世界的一扇门，而我终将从这里走向我的世界。”

李嘉翔

2015级2+2电子信息科学与技术（专业方向）学生

籍贯：江苏，毕业于江苏省南京市中华中学

2017年赴英国谢菲尔德大学，攻读电子专业学位课程



“ 谢菲尔德大学---作为著名的“红砖之一”，有着8亿打造的“Diamond”，QS连续百强，电子和机械更是其王牌专业。当我迈入SBC大门的那一刻，我告诉自己：我一定要拿下谢菲尔德大学！在SBC的两年，一直很努力的学习，每天都觉得自己离梦想更近一些。两年后，当我踏上飞往谢大的飞机时，望着座位前后左右的同窗好友，我心里更清楚的看到了未来攻读的方向。因为，我知道，从SBC 第一天起，到未来的每一天，我都不是一个人在战斗！”

陈楚洁

2014级2+2工商管理（专业方向）毕业生

籍贯：福建，毕业于福建省福州格致中学

2018年获得英国利兹大学学士学位

2018年升入英国帝国理工大学，攻读战略营销硕士学位

“ 还没来到英国利兹大学的时候，世界百强，全英前十，英国最大规模学校之一，她于我而言只是一些响亮的“名号”。来到之后，国际化、包容性、高科技、专业化以及遇到很多志趣相投的朋友，她每天都在给我小惊喜，让我知道自己做的一切努力都很值得。SBC两年的学习生活，让我很快就能适应英国的学习节奏，有更多的时间、精力去探索自己真正喜欢的是什么，从而更进一步明确职业发展方向。”



毛凯华

2011级2+2工商管理专业毕业生

籍贯：福建，毕业于福建省福州第一中学

2015年获得英国谢菲尔德大学获得一等荣誉学士学位

2017年获得香港科技大学Master of Science in Accounting硕士学位

2017年9月至2018年2月，任职于香港Louis Lai & Luk CPA Ltd., 担任Auditor一职

2018年3月至今，就职于中国国际金融（香港）有限公司（CICC），担任Accountant一职



“ 在SBC的两年，我接触到了全新的学习模式，全英文教学环境以及开放式教学理念，这些让我认识了全新的自己，并培养出自主学习、独立思考能力。各式各样的presentation & assignment的锻炼都为后来在谢菲尔德大学以及香港科技大学的学习甚至现在的工作奠定了扎实的基础。我很庆幸当时选择了SBC,也很庆幸当时SBC选择了我。”

SBC Graduates Achievement

毕业生成就

高升学率和高就业率

根据SBC职业服务与发展中心的统计数据，2018届SBC毕业生的硕士升学率及就业率，整体高达98.2%，其中54.6%的毕业生被全球一流大学、顶尖科研机构录取；43.6%的毕业生被知名的国有企业、外资及合资企业以及上市公司录用。毕业生们以优异的学术成绩、极高的就业率和高度的社会责任感和责任领导力，得到了各界的广泛好评。

高质量全球升学

SBC培养出一大批具有国际化视野和多元化知识结构的毕业生，使SBC毕业生获得国内外一流大学和顶尖科研机构的广泛认可，申请继续攻读硕士学位、博士学位的人数逐年攀升，升学的国家和地区更趋多元与广泛，包括伦敦大学学院、新加坡国立大学、爱丁堡大学、约翰霍普金斯大学、曼切斯特大学、伦敦国王学院、香港科技大学、昆士兰大学等。

周清宇

专业：会展经济与管理

籍贯：上海，毕业于上海文来中学

就读学校：爱丁堡大学

就读专业：市场营销

“用“感恩”两字总结在SBC度过的大学时光。不光是感谢认真负责，风趣幽默，耐心包容的老师和辅导员；感谢一起奋斗，互相陪伴扛过每次deadline的小伙伴；也感谢这四年来不断努力，主动突破舒适区的自己。四年前可能不会想到自己变得勇于表达，自信，乐于承担责任和接受挑战，但是回想起来一切的付出都是值得的。对我来说SBC是历练我，见证我成长的地方，是一个重要的人生转折点，也是心底最温暖的地方。”



高竞争力国际化就业

拥有责任领导力、具备高水准的职业素养与技能的SBC毕业生，历年来被APPLE苹果中国、HITACHI日立集团、DELL戴尔中国、Unilever联合利华、中国招商银行、莱茵集团、PwC普华永道、吉利控股集团、光大集团、德科集团等国有企业、外资及合资企业以及上市公司争相录用。历届SBC毕业生深受用人单位的欢迎并赢得了良好赞誉，也有不少毕业生走上了自主创业之路或留在海外就业。



曲桐平

专业：机械设计制造及其自动化

籍贯：吉林白城，毕业于上海市松江一中

就职单位：中芯国际（上海）有限公司

职务：设备工程师

“ SBC是一个提升知识与拓展眼界的平台，在这里的四年大学生涯不仅培养了我的团队意识，更树立了良好的人生观，这对我今后的学习与生活大有裨益。感谢SBC所有陪伴四年的老师与同学，当然还有这里严谨的校风。”

杨福朝

专业：机械设计制造及其自动化

籍贯：浙江

就职单位：延锋百利得（上海）汽车安全系统有限公司

职务：产品工程师

“ 学会利用身边的资源是每个人必修的科目，而SBC可以提供许多特有的资源供学子享用。感谢四年来SBC带给我的诸多改变和惊喜，感谢职业服务与发展中心给我们搭建了良好的发展平台，感谢辅导员一直以来的帮助，感谢同学们四年的陪伴，愿你们明天会更好！”



Map of Shanghai Showing
SBC Location
校园位置

扫描二维码
VR全景逛校园





International Cultural Park - USST
上海理工大学国际文化园



University of Shanghai for Science and Technology (Jungong Road Main Campus)
上海理工大学 (军工路本部校区)



Oriental Pearl TV and Radio Tower
东方明珠广播电视塔

Ocean Aquarium
海洋水族馆

Metro Line2
Lujiazui Station
陆家嘴站

Jinmao Skyscraper
金茂大厦

Shanghai Global
Financial Hub
上海环球金融中心

Yu Garden
豫园

Metro Line2
Shanghai Science &
Technology Museum Station
上海科技馆

Century Park
世纪公园

Metro Line2
Century Park Station
世纪公园

Metro Line2
Longyang Road Station
龙阳路

Maglev
磁悬浮

Pudong International Airport
浦东国际机场

0.1km



Railway Station



Hospital (Rui Jin Hospital add: 193 Rui Jin No.2 Rd
Tel: 64370045)
SBC
(1195 Fuxing Zhong Rd., Shanghai 200031, PRC
Tel: +86 (0)21 6431 9899)

* More lines under construction

- Metro Station
- Metro Line 1
- Metro Line 2
- Metro Line 8
- Metro Line 10
- Metro Line 12